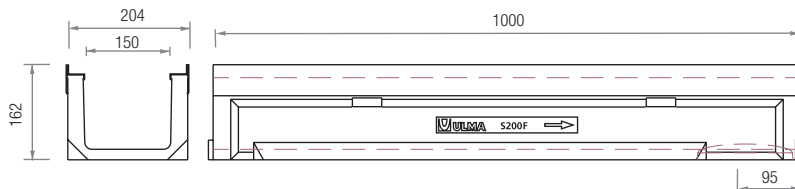


# S200F

PARA A CLASSE DE CARGA: **ATÉ F900**  
De acordo com a NORMA **EN-1433**

Canal de concreto polímero/betão polímero tipo ULMA, modelo S200F, largura exterior 204mm, largura interior 150mm e altura exterior 162mm, para coleta de águas pluviais, em módulos de 1 ML de comprimento, perfis de aço galvanizado\* para proteção lateral, fixação de segurança em 8 pontos por ML.

\* Disponível também com marco de fundição e com perfil inoxidável.



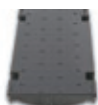
Código canal	Comprimento (mm)	Altura total (mm)	Largura do canal		Diâm. Saída*		Seção hidráulica (cm <sup>2</sup> )	Peças (x pallet)
			Exterior	Interior	Vert.	Horiz.		
S200F	1000	162	204	150	160	-	180	40

\* Saídas verticais exclusivamente sob pedido.

Nervurada



Fechado

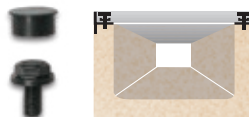


## GRELHAS

Material	Desenho	Classe de carga	Código	Comprimento (mm)	Largura (mm)	Peças (x ml)
FUNDIÇÃO	NERVURADA	D 400	FNX150FTDM	500	195	2
	NERVURADA	E 600	FNX150FTEM	500	195	2
	NERVURADA	F 900	FN150FTFM	500	195	2
	FECHADO	F 900	FC150FTFM	500	195	2

## SISTEMA DE FIXAÇÃO

8 PONTOS. 8 parafusos por metro linear com tampas de proteção.



## SUMIDOUROS E ACESSÓRIOS

AS200F

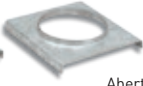
Código	Comprimento (mm)	Altura (mm)	Largura (mm)	Saída Lateral (mm)	Saída Frontal (mm)	Nº corpos sumidouro	Cesto Galvanizado
AS200F	500	400	204	160/200	-	1	CSELF200

## TAMPAS FINAIS

Fechado



Aberto



Código	Tipo	Diâmetro (mm)
TSELF200KC	FECHADO	-
TSELF200KA	ABERTO	110

## CESTO

Código

CSELF200

