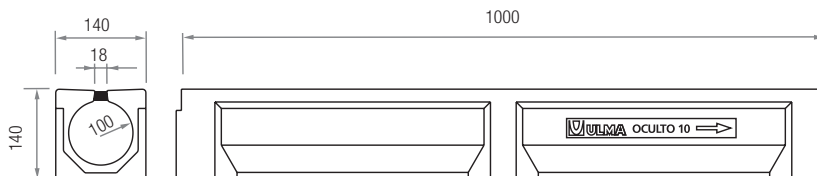


OCULTO10

PARA A CLASSE DE CARGA: **A15**
De acordo com a NORMA **EN-1433**

Canal de concreto polímero/betão polímero tipo ULMA, modelo OCULTO 10, largura exterior 140mm, diâmetro interior 100mm e altura exterior 140mm, para coleta de águas pluviais, em módulos de 1 ML de comprimento.

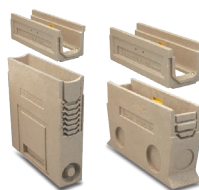


Código canal	Comprimento (mm)	Altura total (mm)	Largura do canal		Diâm. Saída*		Seção hidráulica (cm ²)	Peças (x pallet)
			Exterior	Interior	Vert.	Horiz.		
OCULTO10	1000	140	140	100	110	110	78,5	56

* Saídas verticais e horizontais exclusivamente sob pedido.

GRELHAS

O canal não dispõe de grelha. Canal de uma só peça.



SUMIDOUROS E ACESSÓRIOS

Código	Comprimento (mm)	Altura (mm)	Largura (mm)	Saída Lateral (mm)	Saída Frontal (mm)	Nº corpos sumidouro	Cesto Galvanizado
AOCULTO100S + AU100	500	675	140	110/160	110	2	CU100
AOCULTO100S + AEURO100	500	438	140	90/110	90	2	CEURO100

A grelha em concreto polímero/betão polímero HPR100KCAM fixa-se sobre o sumidouro AOCULTO100S e sobre o módulo de manutenção OCULTO100RM, através de cancela.

MÓDULO DE MANUTENÇÃO

Código	Comprimento (mm)	Altura (mm)	Largura (mm)
OCULTO100RM	500	140	140

OCULTO 100RM



CESTO OCULTO*

Código
COCULTO100



*Aplicável apenas no caso de instalar 2 corpos de sumidouro.

GRELHA EM CONCRETO POLÍMERO/BETÃO POLÍMERO

Material	Desenho (mm)	Classe de Carga	Código	Comprimento (mm)	Ancho (mm)	Espessura (mm)	Peças (x pallet)
CONCRETO/BETÃO POLÍMERO	RANHU-RADA	A15	HPR100KCAM	500	110	30	2

HPR100KCAM

