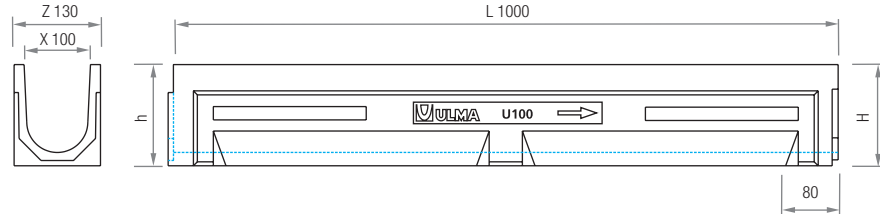
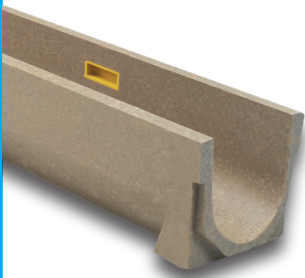


U100

BELASTUNGSKLASSE
BIS ZU C250
NORM EN-1433

Linienentwässerungsrinne ULMA, Typ U100: Außenbreite 130 mm; Innenbreite 100 mm und Gesamthöhe zwischen 130 und 230 mm, für 0.5% Gefällerrinnen und zwischen 130 und 280 mm für Stufengefälle, zur Aufnahme von Regenwasser in einem Meter Länge. Befestigung mit Knebel CS100 und Schrauben.



Rinne	L (mm)	Höhe (mm)		Breite (mm)		Ø Auslass* (mm)		Hydraulikquerschnitt (cm ²)	Stück/Palette
		h	H	Z	X	Vert.	Horiz.		
U100.00R	1000	130	130	130	100	110	-	97	90
U100.01	1000	130	135	130	100	-	-	97	90
U100.02	1000	135	140	130	100	-	-	101	90
U100.03	1000	140	145	130	100	-	-	106	78
U100.04	1000	145	150	130	100	-	-	111	78
U100.05	1000	150	155	130	100	-	-	116	78
U100.05R	1000	155	155	130	100	110	-	120	78
U100.06	1000	155	160	130	100	-	-	120	65
U100.07	1000	160	165	130	100	-	-	125	65
U100.08	1000	165	170	130	100	-	-	130	65
U100.09	1000	170	175	130	100	-	-	135	65
U100.10	1000	175	180	130	100	-	-	140	65
U100.10R	1000	180	180	130	100	110	110	145	65
U100.11	1000	180	185	130	100	-	-	145	65
U100.12	1000	185	190	130	100	-	-	150	65
U100.13	1000	190	195	130	100	-	-	155	65
U100.14	1000	195	200	130	100	-	-	159	65
U100.15	1000	200	205	130	100	-	-	164	65
U100.15R	1000	205	205	130	100	110	110	169	65
U100.16	1000	205	210	130	100	-	-	169	65
U100.17	1000	210	215	130	100	-	-	174	65
U100.18	1000	215	220	130	100	-	-	178	52
U100.19	1000	220	225	130	100	-	-	183	52
U100.20	1000	225	230	130	100	-	-	188	52
U100.20R	1000	230	230	130	100	110	110	193	52
U100.25R	1000	255	255	130	100	110	110	240	52
U100.30R	1000	280	280	130	100	110	110	288	52

*senkrechter und horizontaler Auslass auf Anfrage

GEFÄLLE TYPEN



OHNE GEFÄLLE



0.5% GEFÄLLE



STUFENGEFÄLLE



MISCHGEFÄLLE