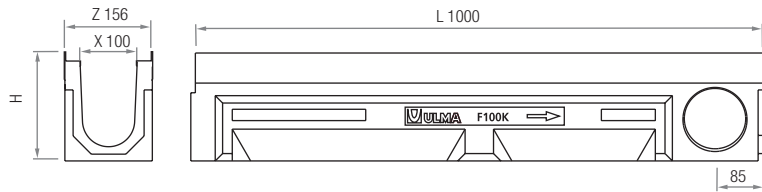


# F100K

BELASTUNGSKLASSE  
**BIS ZU F900**  
NORM EN-1433

Linienentwässerungsrinne ULMA, Typ F100K: Außenbreite 156 mm; Innenbreite 100 mm und Gesamthöhe zwischen 190 und 310 mm, zur Aufnahme von Regenwasser in einem Meter Länge. Sichere Befestigung mit acht Schrauben pro laufender Meter; Kantenschutz aus verzinktem Stahl\*, Stufengefälle möglich.

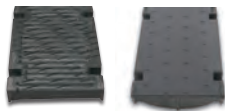
\*zusätzlich auch mit Gusszarge erhältlich



Rinne	L (mm)	H (mm)	Breite (mm)		Ø Auslass* (mm)		Hydraulikquerschnitt (cm <sup>2</sup> )	Stück/Palette
			Z	X	Vert.	Hor.		
F100K00R	1000	190	156	100	110	110	126	52
F100K10R	1000	250	156	100	110	-	184	39
F100K20R	1000	310	156	100	110	110	242	39

\*senkrechter und horizontaler Auslass auf Anfrage

Normaler und Stöckel Schutz Stegrost      Geschlossen

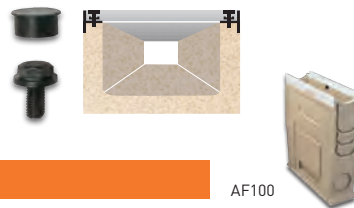


## ROSTE

Material	Design	Last	Code	L (mm)	Breite (mm)	Öffnung (mm)	Stück pro Laufmeter (x LM)
GUSSEISEN	STEGROST	D400	FN100FTDM	500	145	13,75	2
	STEGROST STÖCKEL SCHUTZ	D400	FNHX100FTDM	500	145	8	2
	STEGROST	E600	FNX100FTEM	500	145	19	2
	STEGROST	F900	FC100FTFM	500	145	-	2
	STEGROST STÖCKEL SCHUTZ	F900	FNHX100FTFM	500	145	8	2
	GESCHLOSSEN	F900	FNX100FTFM	500	145	19	2

## BEFESTIGUNGSSYSTEM

8 PUNKTE. Acht Schrauben pro Laufmeter, mit Schutzkappen.



## EINLAUFKASTEN UND ZUBEHÖR

Code	L (mm)	H (mm)	Breite (mm)	Ø Auslass (mm)		Einlaufkasten	Eimer
				Seiten	Vordere		
AF100	500	580	156	110/160	110	1	CU100

STIRNPLATTEN			
Rinne	Code	Typ	Ø (mm)
F100K00R	T100F00C	GESCHLOSSEN	-
	T100F00A	OFFEN	110
F100K10R	T100F10C	GESCHLOSSEN	-
	T100F10A	OFFEN	110
F100K20R	T100F20C	GESCHLOSSEN	-
	T100F20A	OFFEN	110

ÜBERGANGSSTÜCK	
Code	
CEF100	

VERZINKTE SCHLAMMEIMER	
Code	
CU100	

## GEFÄLLE TYPEN

