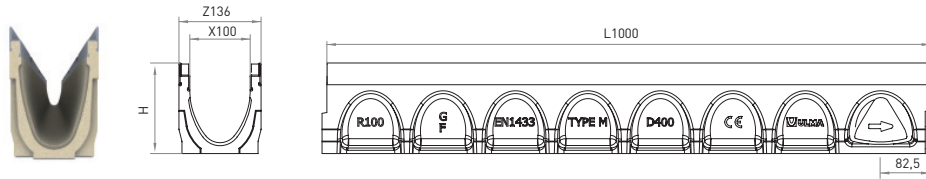


MULTIV+100

BELASTUNGSKLASSE
BIS ZU E600*
NORM EN-1433

Linienentwässerungsrinne ULMA Typ MultiV+ R100, Außenbreite 136 mm, Innenbreite 100 mm, Längen 500 mm und 1000 mm, Gesamthöhen bei 0,5% Sohllengefälle 100 bis 250 mm, bei Stufengefälle 80 bis 300 mm. Optimierte V-Form mit Selbstreinigungseffekt, Kantenschutzwahlweise aus verzinktem Stahl, Gusseisen oder Edelstahl, Rapido Sicherheitsarretierung, alternativ Schraubverbindungssystem.

OPTIMIERTE
V-FORM



Die Kanten sind auch in Edelstahl erhältlich (Code: R100GX)

RINNE

Rinne Code		L (mm)	H (mm)		Breite (mm)		Ø Auslass* (mm)		Hydraulik- querschnitt (cm ²)	Stück/ Palette
Verzinkte Kante	Gusseisen Kante		Anfang	Ende	Z	X	Vert.	Hor.		
R100GH8**	-	1000	80	80	136	100	110	-	40	90
R100G00R	-	1000	100	100	136	100	110	-	56	90
R100G01	R100MFG01	1000	100	105	136	100	110	-	60,9	90
R100G02	R100MFG02	1000	105	110	136	100	110	-	64,3	90
R100G03	R100MFG03	1000	110	115	136	100	110	-	67,7	90
R100G04	R100MFG04	1000	115	120	136	100	110	-	71,1	90
R100G05	R100MFG05	1000	120	125	136	100	110	-	74,5	90
R100G06	R100MFG06	1000	125	130	136	100	110	-	77,9	75
R100G07	R100MFG07	1000	130	135	136	100	110	-	81,3	75
R100G08	R100MFG08	1000	135	140	136	100	110	-	84,7	75
R100G09	R100MFG09	1000	140	145	136	100	110	-	88,1	75
R100G10	R100MFG10	1000	145	150	136	100	110	-	91,5	75
R100G10R	R100MFG10R	1000	150	150	136	100	110	-	91,5	75
R100G11	R100MFG11	1000	150	155	136	100	110	-	96,5	75
R100G12	R100MFG12	1000	155	160	136	100	110	-	100,6	75
R100G13	R100MFG13	1000	160	165	136	100	110	-	104,6	75
R100G14	R100MFG14	1000	165	170	136	100	110	-	108,7	75
R100G15	R100MFG15	1000	170	175	136	100	110	-	112,7	75
R100G16	R100MFG16	1000	175	180	136	100	110	-	116,8	60
R100G17	R100MFG17	1000	180	185	136	100	110	-	120,8	60
R100G18	R100MFG18	1000	185	190	136	100	110	-	124,9	60
R100G19	R100MFG19	1000	190	195	136	100	110	-	128,9	60
R100G20	R100MFG20	1000	195	200	136	100	110	-	133	60
R100G20R	R100MFG20R	1000	200	200	136	100	110	-	133	60
R100G21	R100MFG21	1000	200	205	136	100	110	-	137,3	60
R100G22	R100MFG22	1000	205	210	136	100	110	-	141,6	60
R100G23	R100MFG23	1000	210	215	136	100	110	-	145,9	60
R100G24	R100MFG24	1000	215	220	136	100	110	-	150,2	60
R100G25	R100MFG25	1000	220	225	136	100	110	-	154,5	60
R100G26	R100MFG26	1000	225	230	136	100	110	-	158,8	45
R100G27	R100MFG27	1000	230	235	136	100	110	-	163,1	45
R100G28	R100MFG28	1000	235	240	136	100	110	-	167,4	45
R100G29	R100MFG29	1000	240	245	136	100	110	-	171,7	45
R100G30	R100MFG30	1000	245	250	136	100	110	-	176	45
R100G30R	R100MFG30R	1000	250	250	136	100	110	-	176	45
R100G40R	R100MFG40R	1000	300	300	136	100	110	-	220	45
0,5 M RINNE										
R100G10RM	R100MFG10RM	500	150	150	136	100	90	75	91,5	150
R100G20RM	R100MFG20RM	500	200	200	136	100	90	110	133	120

- Rinnen mit KG Rohr erhältlich

- Rinnen mit NBR Dichtung DN100 nur bei 1/2m Rinnen erhältlich

*Senkrechter Auslass auf Anfrage muss gelöscht werden

**U-form



0,5 m Rinne

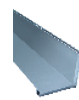
Normale und Stöckel
Schutz Stegrost



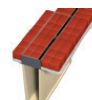
Längsstegrost



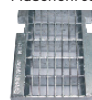
Schlitzrahmen



Revisionsöffnung



Stöckel Schutz
Maschenrost



ROSTE

Material	Design	Last	Code	L (mm)	Breite (mm)	Öffnung (mm)	Stück pro Laufmeter
GUSSEISEN	STÖCKEL SCHUTZ STEGRÖST	B125	FNHX100RGBM	500	127	8	2
	STÖCKEL SCHUTZ STEGRÖST	C250	FNHX100RGCM	500	127	8	2
	STEGRÖST	D400	FNX100RGDM	500	127	14	2
	STÖCKEL SCHUTZ STEGRÖST	D400	FNHX100RGDM	500	127	8	2
	LÄNGSSTEGRÖST	D400	FNLHX100RGDM	500	127	8	2
	STEGRÖST	E600	FNX100RGEM	500	127	14	2
VERZINKTES STAHLBLECH	LÄNGSSTEGRÖST	E600	FNLHX100RGEM	500	127	8	2
	LÄNGSSTEGRÖST	A15	GNLHX100RGA	1000	127	8	1
	LÄNGSSTEGRÖST	C250	GNLHX100RGC	1000	127	8	1
	STÖCKEL SCHUTZ MASCHENROST (1)	C250	GEHX100RGC	1000	127	30 x10	1
	SCHLITZRAHMEN (1)	D400	GRL100ROD	1000	131	9,8 / H105	1
	REVISIONSÖFFNUNG (1)	D400	GRL100RODMA	500	128	9,8 / H105	2
	SCHLITZRAHMEN(1)	D400	GRL100RODH150	1000	131	9,8 / H150	1
REVISIONSÖFFNUNG (1)	D400	GRL100RODMAH150	500	128	9,8 / H150	2	
STÖCKEL SCHUTZ MASCHENROST	D400	GEHX100RGD	1000	127	30 x10	1	

(1) Produktsortiment ebenfalls in Edelstahl erhältlich.

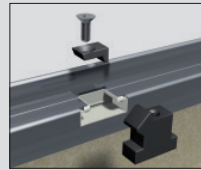
* Für die Querdrainage in Zonen mit starkem Verkehr empfehlen wir die Installation des Systems KOMPAQDRAIN®

BEFESTIGUNGSSYSTEM



SCHNELLE, SCHRAUBENLOSE
SICHERHEITSBEFESTIGUNG. Schnelles
Stecksystem mit 8 Befestigungspunkten
pro laufender Meter

rapido



SCHRAUBBARES SYSTEM,
8 Schrauben pro Laufmeter

(Code von Rinnen mit
schraubbarer Variante: R100F)

EINLAUFKASTEN UND ZUBEHÖR

AR100G



Code		L (mm)	H (mm)	Breite (mm)	Ø Seiten Auslass (mm)	Ø Front Auslass (mm)	Einlaufkasten
Verzinkte Kante	Gusseisen Kante						
AR100G	AR100MFG	500	490	136	110/160	90	1

STIRNPLATTEN



Geschlossen

Offen

Rinne		Material	Code	Typ	Kante der Polymer- beton Stirnwand*	Anschluss Typ	Ø (mm)
Verzinkte Kante	Gusseisen Kante						
R100GH8	-	Verzinkter Stahl	TR100H8C	GESCHLOSSEN	-	-	-
		Polymerbeton	THPR100GH8C	GESCHLOSSEN	Verzinkte	-	-
R100G00R	R100MFG00R	Verzinkter Stahl	TR10000C	GESCHLOSSEN	-	-	-
		Polymerbeton	THPR100G00C	GESCHLOSSEN	Verzinkte	-	-
R100G10R	R100MFG10R	Polymerbeton	THPR100MF00C	GESCHLOSSEN	Gusseisen	-	-
		Verzinkter Stahl	TR10010C	GESCHLOSSEN	-	-	-
		Polymerbeton	THPR100G10C	GESCHLOSSEN	Verzinkte	-	-
		Polymerbeton	THPR100MF10C	GESCHLOSSEN	Gusseisen	-	-
		Verzinkter Stahl	TR10010A	OFFEN	Verzinkte	-	110
		Polymerbeton	THPR100G10AJ	OFFEN	Verzinkte	Dichtung	110
R100G20R	R100MFG20R	Polymerbeton	THPR100MF10AJ	OFFEN	Gusseisen	Dichtung	110
		Polymerbeton	THPR100G10AT	OFFEN	Verzinkte	Rohr	110
		Polymerbeton	THPR100MF10AT	OFFEN	Gusseisen	Rohr	110
		Verzinkter Stahl	TR10020C	GESCHLOSSEN	-	-	-
		Polymerbeton	THPR100G20C	GESCHLOSSEN	Verzinkte	-	-
		Polymerbeton	THPR100MF20C	GESCHLOSSEN	Gusseisen	-	-
R100G30R	R100MFG30R	Verzinkter Stahl	TR10020A	OFFEN	Verzinkte	-	110
		Polymerbeton	THPR100G20AJ	OFFEN	Verzinkte	Dichtung	110
		Polymerbeton	THPR100MF20AJ	OFFEN	Gusseisen	Dichtung	110
		Polymerbeton	THPR100G20AT	OFFEN	Verzinkte	Rohr	110
		Polymerbeton	THPR100MF20AT	OFFEN	Gusseisen	Rohr	110
		Verzinkter Stahl	TR10030C	GESCHLOSSEN	-	-	-
R100G40R	R100MFG40R	Polymerbeton	THPR100G30C	GESCHLOSSEN	Verzinkte	-	-
		Polymerbeton	THPR100MF30C	GESCHLOSSEN	Gusseisen	-	-
		Verzinkter Stahl	TR10030A	OFFEN	Verzinkte	-	110
		Polymerbeton	THPR100G30AJ	OFFEN	Verzinkte	Dichtung	110
		Polymerbeton	THPR100MF30AJ	OFFEN	Gusseisen	Dichtung	110
		Polymerbeton	THPR100G30AT	OFFEN	Verzinkte	Rohr	110
R100G40R	R100MFG40R	Polymerbeton	THPR100MF30AT	OFFEN	Gusseisen	Rohr	110
		Verzinkter Stahl	TR10040C	GESCHLOSSEN	-	-	-
		Polymerbeton	THPR100G40C	GESCHLOSSEN	Verzinkte	-	-
		Polymerbeton	THPR100MF40C	GESCHLOSSEN	Gusseisen	-	-
		Verzinkter Stahl	TR10040A	OFFEN	Verzinkte	-	110
		Polymerbeton	THPR100G40AJ	OFFEN	Verzinkte	Dichtung	110
R100G40R	R100MFG40R	Polymerbeton	THPR100MF40AJ	OFFEN	Gusseisen	Dichtung	110
		Polymerbeton	THPR100G40AJ	OFFEN	Verzinkte	Rohr	110
		Polymerbeton	THPR100MF40AT	OFFEN	Verzinkte	Rohr	110
		Polymerbeton	THPR100G40AT	OFFEN	Gusseisen	Rohr	110

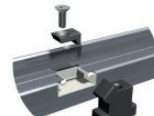
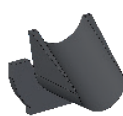
*Stirnwände ebenfalls mit Kantenschutz aus Edelstahl erhältlich.

VERZINKTE SCHLAMMEIMER
Code
CR100

ÜBERGANGSSTÜCK
Code
CER100

SCHRAUBVERBINDUNGEN	
Code	Stück pro Rinne
BLOQPRG18020	8

ÜBERGANGSSTÜCKE	
Rinne	Code
R100G10R	TCR100G10FFA
R100G20R	TCR100G20FFA
R100G30R	TCR100G30FFA
R100G40R	TCR100G40FFA



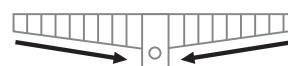
GEFÄLLE TYPEN



OHNE GEFÄLLE



STUFENGEFÄLLE



0.5% GEFÄLLE



MISCHGEFÄLLE