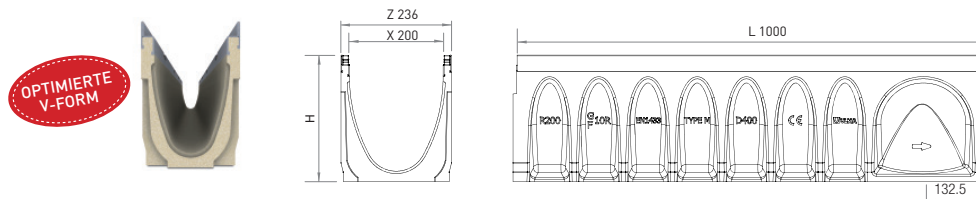


MULTIV+200

BELASTUNGSKLASSE
BIS ZU E600*
NORM EN-1433

Linienentwässerungsrinne ULMA Typ MultiV+ R200, Außenbreite 236 mm, Innenbreite 200 mm, Längen 500 mm und 1000 mm, Gesamthöhen bei 0,5% Sohlgefälle 220 bis 320 mm, bei Stufengefälle 80 bis 370 mm. Optimierte V-Form mit Selbstreinigungseffekt, Kantenschutz wahlweise aus verzinktem Stahl, Gusseisen oder Edelstahl, Rapido Sicherheitsarretierung, alternativ Schraubverbindungssystem.



Die Kanten sind auch in Edelstahl erhältlich. (Code: R200GX).

RINNE



0.5 m Rinne

Rinne Code		L (mm)	H (mm)		Breite (mm)		Ø Auslass* (mm)		Hydraulik-querschnitt (cm ²)	Stück/Palette
Verzinkte Kante	Gusseisen Kante		Anfang	Ende	Z	X	Vert.	Hor.		
R200GH8**	-	1000	80	80	236	200	200	-	79	44
R200GH12**	-	1000	120	120	236	200	200	-	159	32
R200G00R	R200MFG00R	1000	170	170	236	200	200	-	204	35
R200G00R	R200MFG00R	1000	220	220	236	200	200	-	284	28
R200G01	R200MFG01	1000	220	225	236	200	200	-	294,6	28
R200G02	R200MFG02	1000	225	230	236	200	200	-	302,7	28
R200G03	R200MFG03	1000	230	235	236	200	200	-	310,9	28
R200G04	R200MFG04	1000	235	240	236	200	200	-	319	28
R200G05	R200MFG05	1000	240	245	236	200	200	-	327,2	28
R200G06	R200MFG06	1000	245	250	236	200	200	-	335,3	21
R200G07	R200MFG07	1000	250	255	236	200	200	-	343,5	21
R200G08	R200MFG08	1000	255	260	236	200	200	-	351,6	21
R200G09	R200MFG09	1000	260	265	236	200	200	-	359,8	21
R200G10	R200MFG10	1000	265	270	236	200	200	-	368	21
R200G10R	R200MFG10R	1000	270	270	236	200	200	-	368	21
R200G11	R200MFG11	1000	270	275	236	200	200	-	388,4	21
R200G12	R200MFG12	1000	275	280	236	200	200	-	396,1	21
R200G13	R200MFG13	1000	280	285	236	200	200	-	403,8	21
R200G14	R200MFG14	1000	285	290	236	200	200	-	411,6	21
R200G15	R200MFG15	1000	290	295	236	200	200	-	419,3	21
R200G16	R200MFG16	1000	295	300	236	200	200	-	427	21
R200G17	R200MFG17	1000	300	305	236	200	200	-	434,8	21
R200G18	R200MFG18	1000	305	310	236	200	200	-	442,5	21
R200G19	R200MFG19	1000	310	315	236	200	200	-	450,2	21
R200G20	R200MFG20	1000	315	320	236	200	200	-	458	21
R200G20R	R200MFG20R	1000	320	320	236	200	200	-	458	21
R200G30R	R200MFG30R	1000	370	370	236	200	200	-	542	21
0.5 M RINNE										
R200G00RM	R200MFG00RM	500	220	220	236	200	160	125	284	-
R200G10RM	R200MFG10RM	500	270	270	236	200	160	160	368	-

- Rinnen mit KG Rohr erhältlich

- Rinnen mit NBR Dichtung DN200 nur bei 1/2m Rinnen erhältlich

* Senkrechter Auslass auf Anfrage kann gelöscht werden

**U-form



ROSTE

Material	Design	Last	Code	L (mm)	Breite (mm)	Öffnung (mm)	Stück pro Laufmeter
GUSSEISEN	STÖCKEL SCHUTZ STEGROST	C250	FNHX200RGCM	500	227	8	2
	STEGROST	D400	FNX200RGDM	500	227	14	2
	STÖCKEL SCHUTZ STEGROST	D400	FNHX200RGDM	500	227	8	2
	STEGROST STÖCKEL LONGITUDINAL	D400	FNLHX200RGD/EM	500	227	8	2
	STEGROST	E600	FNX200RGEM	500	227	14	2
VERZINKTES STAHLBLECH	STÖCKEL SCHUTZ MASCHENROST (1)	C250	GEHX200RGC	1000	227	30 x 10	1
	SCHLITZRAHMEN (1)	D400	GRL200ROD	1000	231	9,8 / H105	1
	REVISIONSÖFFNUNG (1)	D400	GRL200RODMA	500	228	9,8 / H105	2
	SCHLITZRAHMEN(1)	D400	GRL200RODH150	1000	231	9,8 / H150	1
	REVISIONSÖFFNUNG (1)	D400	GRL200RODMAH150	500	228	9,8 / H150	2

(1) Produktsortiment ebenfalls in Edelstahl erhältlich.

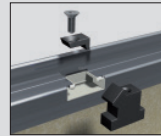
80 | * Für die Querdrainage in Zonen mit starkem Verkehr empfehlen wir die Installation des Systems KOMPAQDRAIN®

BEFESTIGUNGSSYSTEM



SCHNELLE, SCHRAUBENLOSE
SICHERHEITSBEFESTIGUNG. Schnelles
Stecksystem mit 8 Befestigungspunkten pro
laufender Meter

rapido



SCHRAUBBARES SYSTEM,
8 Schrauben pro Laufmeter

[Code von Rinnen mit
schraubbarer Variante: R200F]

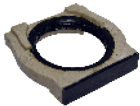
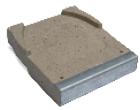
EINLAUFKASTEN UND ZUBEHÖR

AR200G

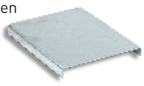


Code		L (mm)	H (mm)	Breite (mm)	Ø Seiten Auslass (mm)	Ø Front Auslass (mm)	Einlaufkasten
Verzinkte Kante	Gusseisen Kante						
AR200G	AR200MFG	500	550	236	160/200	110	1

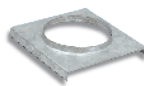
STIRNPLATTEN



Geschlossen



Offen



Rinne		Material	Code	Typ	Kante der Polymer- beton Stirnwand*	Anschluss Typ	Ø (mm)
Verzinkte Kante	Gusseisen Kante						
R200GH8	-	Verzinkter Stahl	TR200H8C	GESCHLOSSEN	-	-	-
		Polymerbeton	THPR200GH8C	GESCHLOSSEN	Verzinkte	-	-
R200GH12	-	Verzinkter Stahl	TR200H12C	GESCHLOSSEN	-	-	-
		Polymerbeton	THPR200GH12C	GESCHLOSSEN	Verzinkte	-	-
R200G000R	R200MFG000R	Polymerbeton	THPR200G000AT	OFFEN	Verzinkte	Rohr	110
		Polymerbeton	THPR200G000AJ	OFFEN	Verzinkte	Dichtung	110
		Polymerbeton	THPR200MF000AT	OFFEN	Gusseisen	Rohr	110
		Polymerbeton	THPR200MF000AJ	OFFEN	Gusseisen	Dichtung	-
		Verzinkter Stahl	TR200000C	GESCHLOSSEN	-	-	-
		Verzinkter Stahl	TR200000A	OFFEN	-	-	110
R200G000R	R200MFG000R	Verzinkter Stahl	TR200000C	GESCHLOSSEN	-	-	-
		Verzinkter Stahl	TR200000A	OFFEN	-	-	160
		Polymerbeton	THPR200G000C	GESCHLOSSEN	Verzinkte	-	-
		Polymerbeton	THPR200MF000C	GESCHLOSSEN	Gusseisen	-	-
		Polymerbeton	THPR200G000AT	OFFEN	Verzinkte	Rohr	160
		Polymerbeton	THPR200G000AJ	OFFEN	Verzinkte	Dichtung	160
R200G100R	R200MFG100R	Polymerbeton	THPR200MF000AT	OFFEN	Gusseisen	Rohr	160
		Polymerbeton	THPR200MF000AJ	OFFEN	Gusseisen	Dichtung	160
		Verzinkter Stahl	TR20010C	GESCHLOSSEN	-	-	-
		Polymerbeton	THPR200G100C	GESCHLOSSEN	Verzinkte	-	-
		Polymerbeton	THPR200MF100C	GESCHLOSSEN	Gusseisen	-	-
		Verzinkter Stahl	TR20010A	OFFEN	-	-	160
R200G200R	R200MFG200R	Polymerbeton	THPR200G100AJ	OFFEN	Verzinkte	Dichtung	160
		Polymerbeton	THPR200MF100AJ	OFFEN	Gusseisen	Dichtung	160
		Polymerbeton	THPR200G100AT	OFFEN	Verzinkte	Rohr	160
		Polymerbeton	THPR200MF100AT	OFFEN	Gusseisen	Rohr	160
		Verzinkter Stahl	TR20020C	GESCHLOSSEN	-	-	-
		Polymerbeton	THPR200G200C	GESCHLOSSEN	Verzinkte	-	-
R200G300R	R200MFG300R	Polymerbeton	THPR200MF200C	GESCHLOSSEN	Gusseisen	-	-
		Verzinkter Stahl	TR20020A	OFFEN	-	-	160
		Polymerbeton	THPR200G200AJ	OFFEN	Verzinkte	Dichtung	160
		Polymerbeton	THPR200MF200AJ	OFFEN	Gusseisen	Dichtung	160
		Polymerbeton	THPR200G200AT	OFFEN	Verzinkte	Rohr	160
		Polymerbeton	THPR200MF200AT	OFFEN	Gusseisen	Rohr	160
R200G300R	R200MFG300R	Verzinkter Stahl	TR20030C	GESCHLOSSEN	-	-	-
		Polymerbeton	THPR200G300C	GESCHLOSSEN	Verzinkte	-	-
		Polymerbeton	THPR200MF300C	GESCHLOSSEN	Gusseisen	-	-
		Verzinkter Stahl	TR20030A	OFFEN	-	-	160
		Polymerbeton	THPR200G300AJ	OFFEN	Verzinkte	Dichtung	160
		Polymerbeton	THPR200MF300AJ	OFFEN	Gusseisen	Dichtung	160
		Polymerbeton	THPR200G300AT	OFFEN	Verzinkte	Rohr	160
		Polymerbeton	THPR200MF300AT	OFFEN	Gusseisen	Rohr	160

*Stirnwände ebenfalls mit Kantenschutz aus Edelstahl erhältlich.

VERZINKTE SCHLAMMEIMER
Code
CR200



ÜBERGANGSSTÜCK
Code
CER200



SCHRAUBVERBINDUNGEN	
Code	Stück pro Rinne
BLOQPRG18020	8



ÜBERGANGSSTÜCKE	
Rinne	Code
R200G000R	TCR200G000FFA
R200G000R	TCR200G000FFA
R200G100R	TCR200G100FFA
R200G200R	TCR200G200FFA
R200G300R	TCR200G300FFA



GEFÄLLE TYPEN



OHNE GEFÄLLE



STUFENGEFÄLLE



0.5% GEFÄLLE



MISCHGEFÄLLE