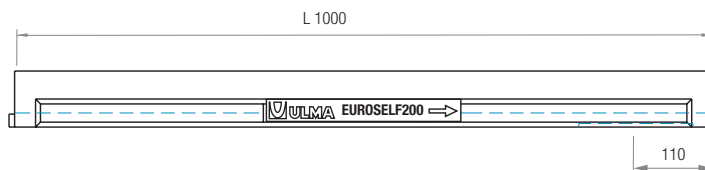
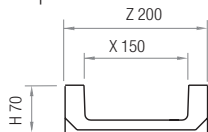


EUROSELF200

BELASTUNGSKLASSE
BIS ZU C250
NORM EN-1433

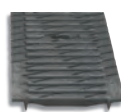
Linienentwässerungsrinne ULMA Typ EUROSELF200: Außenbreite 200 mm; Innenbreite 150 mm und Gesamthöhe 70 mm, zur Aufnahme von Regenwasser in einem Meter Länge. Befestigungssystem mit 2 Schrauben pro Laufmeter.



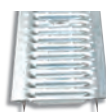
Rinne	L (mm)	H (mm)	Breite (mm)		Ø Auslass* (mm)		Hydraulikquerschnitt (cm ²)	Stück/Palette
			Z	X	Vert.	Hor.		
EUROSELF200	1000	70	200	150	160	-	75	81

*senkrechter Auslass auf Anfrage

Stegrost



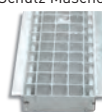
Stegrost



Lochrost



Normaler und Stöckel Schutz Maschenrost

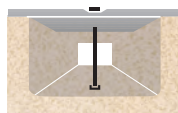


ROSTE

Material	Design	Last	Code	L (mm)	Breite (mm)	Dicke (mm)	Öffnung (mm)	Stück pro Laufmeter (x LM)
GUSSEISEN	STEGROST	B125	FNX150UCBM	500	200	6	13,75	2
	STEGROST	C250	FNX150UCCM	500	200	7	13,75	2
VERZINKTES STAHLBLECH	STEGROST	A15	GN150UCA	1000	200	3	8	1
	LOCHROST	A15	GP150UCA	1000	200	3	Ø 5	1
	MASCHENROST	B125	GEX150UCB33	1000	200	2	30 x 30	1
EDELSTAHL	STÖCKEL SCHUTZ MASCHENROST	B125	GEHX150UCB	1000	200	2	30 x 10	1
	LOCHROST	A15	IP150UCA	1000	200	3	Ø 5	1
	MASCHENROST	B125	IEX150UCB	1000	200	3	30 x 20	1

BEFESTIGUNGSSYSTEM

SCHRAUBENBEFESTIGUNG. 2 Schrauben pro Laufmeter.



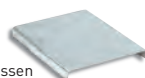
EINLAUFKASTEN UND ZUBEHÖR

ASELF200

Code	L (mm)	H (mm)	Breite (mm)	Ø Auslass (mm)		Einlaufkasten	Eimer
				Seiten	Vordere		
ASELF200	500	378	204	160/200	160	1	CSELF200

STIRNPLATTEN

Geschlossen



Code	Typ
TEUROSELF200C	GESCHLOSSEN

VERZINKTE SCHLAMMEIMER

Code

CSELF200

