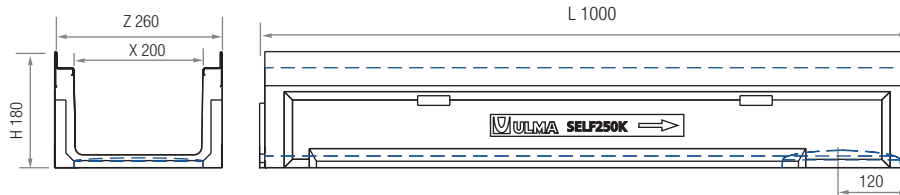


# SELF250K

BELASTUNGSKLASSE  
**BIS ZU C250**  
NORM EN-1433

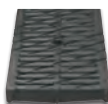
Linienentwässerungsrinne ULMA, Typ SELF250K: Außenbreite 260 mm; Innenbreite 200 mm und Gesamthöhe 180 mm, zur Aufnahme von Regenwasser in einem Meter Länge. Kantenschutz aus verzinktem Stahl. Befestigung mit Knebel CS200 und Schrauben.



Rinne	L (mm)	H (mm)	Breite (mm)		Ø Auslass* (mm)		Hydraulikquerschnitt (cm <sup>2</sup> )	Stück/Palette
			Z	X	Vert.	Hor.		
SELF250K	1000	180	260	200	160/200	-	260	28

\*senkrechter Auslass auf Anfrage

Stegrost



Maschenrost



## ROSTE

Material	Design	Last	Code	L (mm)	Breite (mm)	Öffnung (mm)	Stück pro Laufmeter (x LM)
GUSSEISEN	STEGROST	C250	FNX200KCCM	500	250	14	2
VERZINKTES STAHLBLECH	MASCHENROST	B125	GEX200KCB	1000	250	30 x 20	1

## BEFESTIGUNGSSYSTEM

KNEBEL: 2 Knebeln und 2 Schrauben pro laufender Meter

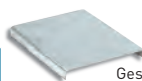


## EINLAUFKASTEN UND ZUBEHÖR

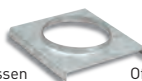
ASELF250K

Code	L (mm)	H (mm)	Breite (mm)	Ø Auslass (mm)		Einlaufkasten	Eimer
				Seiten	Vordere		
ASELF250K	500	500	260	315	160	1	C200

## STIRNPLATTEN



Geschlossen



Offen

Code	Typ	Ø (mm)
TSELF250KC	GESCHLOSSEN	-
TSELF250KA	OFFEN	160

## VERZINKTE SCHLAMMEIMER

Code

CSELF250

