

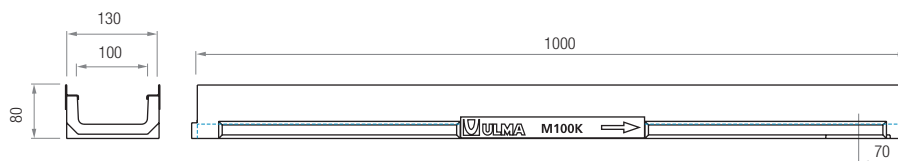
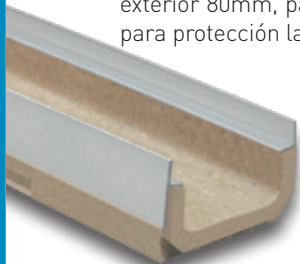
M100K

PARA CLASE DE CARGA
HASTA C250
Según NORMA EN-1433

Canal de Hormigón Polímero tipo ULMA, modelo M100K, ancho exterior 130mm, ancho interior 100mm y altura exterior 80mm, para recogida de aguas pluviales, en módulos de 1 ML de longitud, perfiles de acero galvanizado* para protección lateral, sistema de fijación de 2 tornillos por ML.

*Disponible también con perfil inoxidable.

MINI



Código canal	Longitud (mm)	Altura total (mm)	Ancho canal (mm)		Ø Diám. Salida* (mm)		Sección hidráulica (cm ²)	Unidades (x pallet)
			Exterior	Interior	Vert.	Horiz.		
M100K	1000	80	130	100	90	-	40	120

* Salidas verticales exclusivamente bajo pedido.

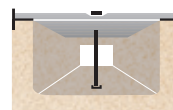


REJILLAS

Material	Diseño	Clase carga	Código	Long. (mm)	Ancho (mm)	Abertura (mm)	Uds. (x ml)
FUNDICIÓN	NERVADA	C250	FNX100KCCM	500	123	14	2
	NERVADA ANTITACÓN	C250	FNHX100KCCM	500	123	5	2
AC. GALVANIZADO	PERFORADA	A15	GP100KCA	1000	123	Ø6	1
	NERVADA	A15	GN100KCA	1000	123	9	1
	ENTRAMADA ANTITACÓN	B125	GEHX100KCB	1000	123	30x10	1
INOXIDABLE	NERVADA	A15	IN100KCA	1000	123	7	1
	PERFORADA	A15	IP100KCA	1000	123	Ø6	1
	ENTRAMADA	B125	IEX100KCB	1000	123	30x20	1
COMPOSITE	ENTRAMADA	B125	PE100KCBM	500	123	14x12,5	2

SISTEMA DE FIJACIÓN

CON TORNILLO A LA BASE DEL CANAL. Dos tornillos por metro lineal.



ARQUETA Y ACCESORIOS

AEURO100K



Código	Longitud (mm)	Altura (mm)	Ancho (mm)	Salidas Laterales (mm)	Salida Frontal (mm)	Nº cuerpos arqueta	Cestillo Galvanizado
AEURO100K	500	318	130	90/110	90	1	CEURO100

TAPA	Código	Tipo
Ciega	T100MKC	CIEGA

CESTILLO	Código
	CEURO100

