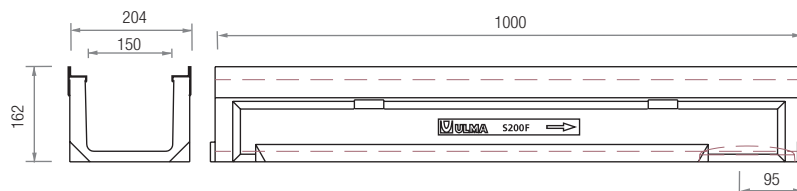
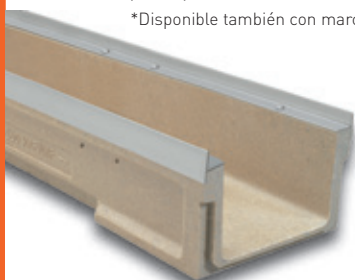


S200F

PARA CLASE DE CARGA
HASTA F900
Según NORMA EN-1433

Canal de Hormigón Polímero tipo ULMA, modelo S200F, ancho exterior 204mm, ancho interior 150mm y altura exterior 162mm, para recogida de aguas pluviales, en módulos de 1 ML de longitud, perfiles de acero galvanizado* para protección lateral, fijación de seguridad en 8 puntos por ML.

*Disponible también con marco de fundición y con perfil inoxidable.



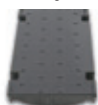
Código canal	Longitud (mm)	Altura total (mm)	Ancho canal (mm)		Ø Diám. Salida* (mm)		Sección hidráulica (cm ²)	Unidades (x pallet)
			Exterior	Interior	Vert.	Horiz.		
S200F	1000	162	204	150	160	-	180	40

* Salidas verticales exclusivamente bajo pedido.

Nervada



Ciega

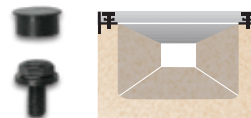


REJILLAS

Material	Diseño	Clase carga	Código	Long. (mm)	Ancho (mm)	Abertura (mm)	Uds. (x ml)
FUNDICIÓN	NERVADA	D400	FNX150FTDM	500	195	13,75	2
	NERVADA	E600	FNX150FTEM	500	195	19	2
	NERVADA	F900	FNX150FTFM	500	195	19	2
	CIEGA	F900	FC150FTFM	500	195	-	2

SISTEMA DE FIJACIÓN

8 PUNTOS. Ocho tornillos por metro lineal con tapones de protección.

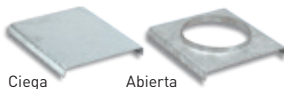


ARQUETA Y ACCESORIOS

AS20

Código	Longitud (mm)	Altura (mm)	Ancho (mm)	Salidas Laterales (mm)	Salida Frontal (mm)	Nº cuerpos arqueta	Cestillo Galvanizado
AS200F	500	400	204	160/200	-	1	CSELF200

TAPAS



Código	Tipo	Diámetro (mm)
TSELF200KC	CIEGA	-
TSELF200KA	ABIERTA	110

