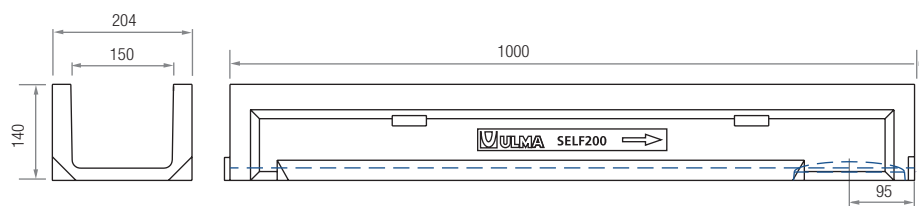


SELF200

PARA CLASE DE CARGA
HASTA C250
Según NORMA EN-1433

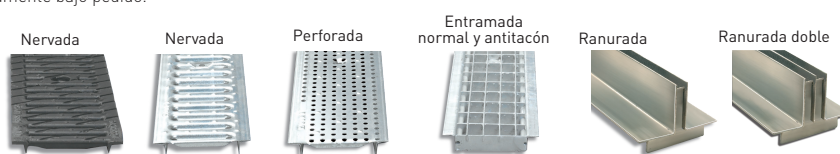
SELF

Canal de Hormigón Polímero tipo ULMA, modelo SELF200, ancho exterior 204mm, ancho interior 150mm y altura exterior 140mm, para recogida de aguas pluviales, en módulos de 1 ML de longitud, cancela de seguridad CS150 y tornillería correspondiente.



Código canal	Longitud (mm)	Altura total (mm)	Ancho canal (mm)		Ø Diám. Salida* (mm)		Sección hidráulica (cm ²)	Unidades (x pallet)
			Exterior	Interior	Vert.	Horiz.		
SELF200	1000	140	204	150	160	-	180	54

* Salidas verticales exclusivamente bajo pedido.



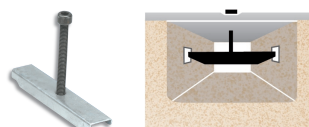
REJILLAS

Material	Diseño	Clase carga	Código	Long. (mm)	Ancho (mm)	Espesor (mm)	Abertura (mm)	Uds. (x ml)
FUNDICIÓN	NERVADA	B125	FNX150UCBM	500	200	6	13,75	2
	NERVADA	C250	FNX150UCCM	500	200	5	13,75	2
AC. GALVANIZADO	NERVADA	A15	GN150UCA	1000	200	3	8	1
	PERFORADA	A15	GP150UCA	1000	200	3	Ø5	1
	ENTRAMADA	B125	GEX150UCB33	1000	200	2	30x30	1
	ENTRAMADA ANTITACÓN	B125	GEHX150UCB	1000	200	2	30x10	1
	RANURADA	C250	GR150UOC (1)	1000	200	70	15	1
	RANURADA DOBLE	C250	GDR150UOC (1)	1000	200	70	2x12	1
INOXIDABLE	PERFORADA	A15	IP150UCA	1000	200	3	Ø5	1
	ENTRAMADA	B125	IEX150UCB	1000	200	3	30x20	1

(1) Fijación por presión, sin tornillos.

SISTEMA DE FIJACIÓN

CON CANCELA. Dos cancelas y dos tornillos por metro lineal.



ARQUETA Y ACCESORIOS

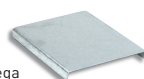
ASELF200



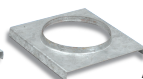
Código	Longitud (mm)	Altura (mm)	Ancho (mm)	Salidas Laterales (mm)	Salida Frontal (mm)	Nº cuerpos arqueta	Cestillo Galvanizado
ASELF200	500	378	204	160/200	160	1	CSELF200

TAPAS

Ciega



Abierta



Código	Tipo	Diámetro (mm)
TSELF200C	CIEGA	-
TSELF200A	ABIERTA	110

CESTILLO

Código

CSELF200

