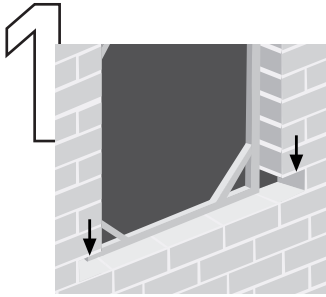
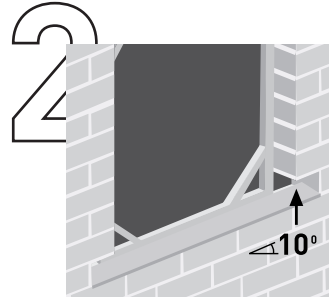


INSTRUCCIONES DE COLOCACIÓN

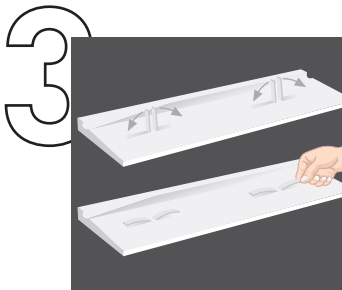
COLOCACIÓN VIERTEAGUAS



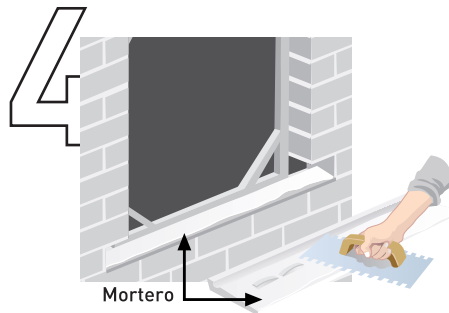
1 Picar y extraer el primer ladrillo de cada lateral del hueco donde hay que encastrar el vierteaguas.



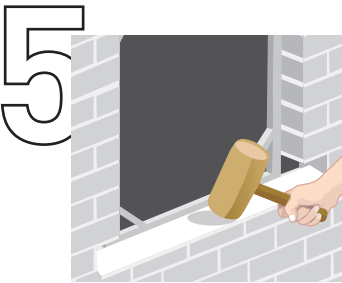
2 Generar una pendiente de apoyo con mortero muy rico en cemento para que sea una superficie resistente en la zona sobre la que se va a colocar la pieza.



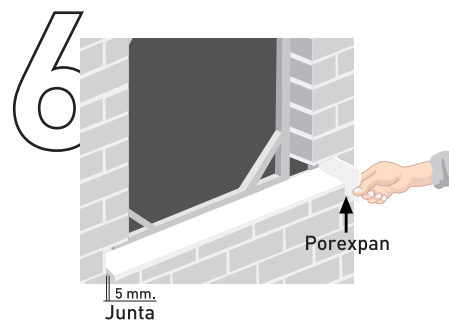
3 Proceder a abrir los anclajes que presentan las piezas en su parte posterior, una patilla para cada lado.



4 Aplicar al vierteaguas una capa de mortero cola elástico tipo C2S2 (doble encolado). Asegurarse de que el mortero cola cubre y rodea el anclaje.



5 Colocar la pieza maceteándola, dejarla a nivel y alineada.



6 Dejar una junta de al menos 5 mm entre la pieza y el ladrillo en ambos lados. La colocación de dos tiras de Porexpan de aproximadamente 1 cm de espesor nos puede servir tanto de galga como de junta, ya que tiene la capacidad de deformación suficiente.



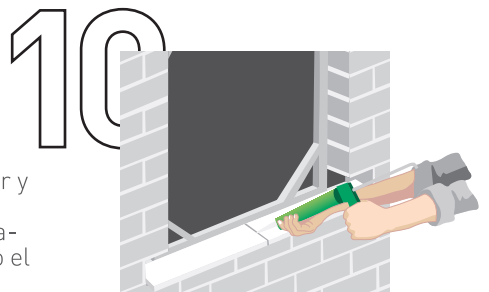
7 Siempre que haya que colocar más de una pieza, presentar la maestra junto a la pieza colocada marcando la junta de 5 mm entre las piezas.



8 Presentar la siguiente pieza junto a la maestra de juntas. Macetear, nivelar y alinear la pieza.



9 Limpiar la junta existente entre las piezas con la propia maestra deslizando ésta hacia el exterior y cuidando que dicha junta quede perfectamente limpia en todo el espesor.



10 Proceder a sellar las juntas con un elemento flexible e impermeable de alta adherencia y módulo de elasticidad. Es muy recomendable que este elemento tenga buena resistencia a los rayos UV para evitar el amarilleo y cuarteo.