



# FRENTES DE FORJADO Y BALCÓN

## SLAB & BALCONY FACES - FRETE DE ESFORÇADOS E VARANDA

36 |

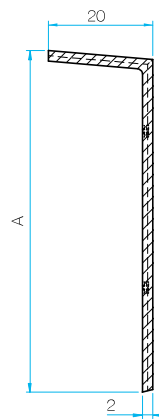


LOS FRENTES DE FORJADO O DE BALCÓN SON PIEZAS QUE PUEDEN TANTO CUBRIR EL FRONTAL DE LA ESTRUCTURA DEL PISO DE CADA PLANTA EN UN EDIFICIO, COMO LOS BALCONES Y TERRAZAS DEL MISMO, CON EL FIN DE PROTEGERLOS ANTE FILTRACIONES.

Unit which covers the front of the floor or the balcony structure of each floor in a building in order to avoid water seeping through. They are manufactured to a standard size of 130 cm and variable width.

A frente de esforcados e varanda são peças pré-fabricadas de betão polímero que cobrem a parte frontal da estrutura do piso de cada andar num edifício, com a finalidade de evitar infiltrações de água.

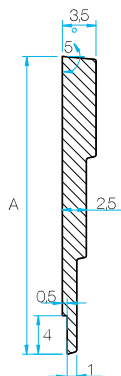
**FB**



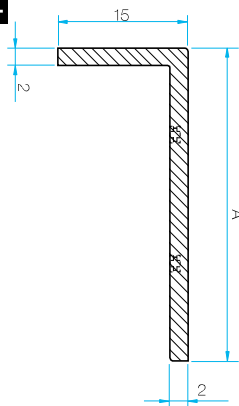
Código Code - Código	Frente balcón A Slab face Frente de esforcados
FB50(*)	50
FB65(*)	65
FB80(*)	80
FB95(*)	95
FB110(*)	110
FB125(*)	125

**(\*) Longitud Estándar**  
Standard Length-L. estándar: 50 cm

**FF**



**FFL**



Código Code - Código		A cm	Pieza para ancho forjado Unit for slab wirth Peça para largura de lage cm
FF	FFL		
FF-21(*)	FFL-21(*)	21	15
FF-31(*)	FFL-31(*)	31	25
FF-36(*)	FFL-36(*)	36	30

**(\*) Longitud Estándar**  
Standard Length-L. estándar: 130 cm