

# GARAGE KIT PRO



Tout ce que vous avez besoin pour installer une **SOLUTION PROFESSIONNELLE** de collecte et d'évacuation des eaux de surface de votre maison, dans un **SIMPLE KIT**



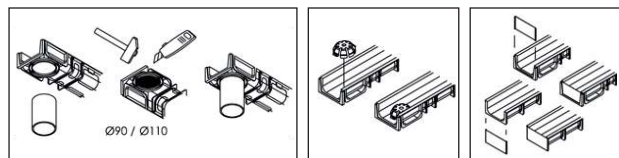
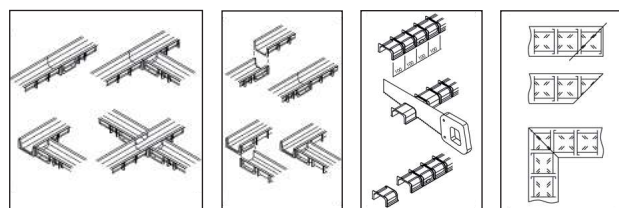
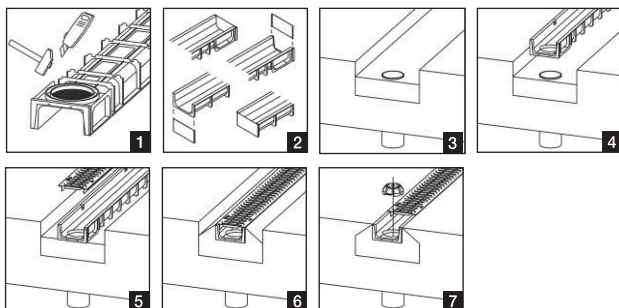
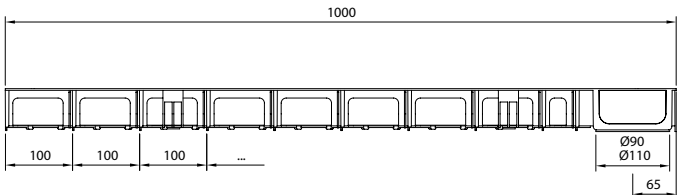
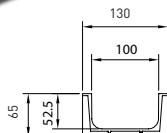
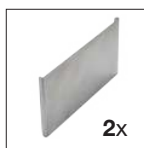
SISTÈMES DE  
DRAINAGE



 **ULMA**

ARCHITECTURAL SOLUTIONS

# GARAGE KIT PRO



- Inclut tous les éléments nécessaires pour construire un système de drainage **professionnel** de 3 m.
- **Facile à monter**, sans avoir besoin de vis ni d'outils particuliers.
- **Instructions d'installation simples** incluses dans la base du caniveau et l'emballage.
- **Connexion simple** entre caniveaux et entièrement manuelle, grâce à son système d'assemblage.
- **Couvercles de fermeture faciles à régler**, valables pour les extrémités mâle et femelle.
- **Accès facile pour le nettoyage et l'entretien.**
- Disponible **mètres supplémentaires** si nécessaire.
- Languettes de guidage tous les 10 cm, pour couper les caniveaux à la dimension souhaitée.
- **Possibilité de sorties verticales** sur chaque canal (Ø90 mm et Ø110 mm).
- **Connexion latérale** à 90° pour faire des croisements, des formes en T et en L.
- **Forte résistance aux produits chimiques:** Essence, Gazole, Huiles,...
- Caniveaux fabriqués en **matériaux recyclés et recyclables.**
- Surface intérieure **lisse et imperméable.**
- **Structure extérieure nervurée**, pour une plus grande rigidité et ancrage au béton.
- Idéal pour les allées, les patios, les parcs, les jardins ...

**Classe de Résistance A15**  
**Norme européenne NF EN 1433**