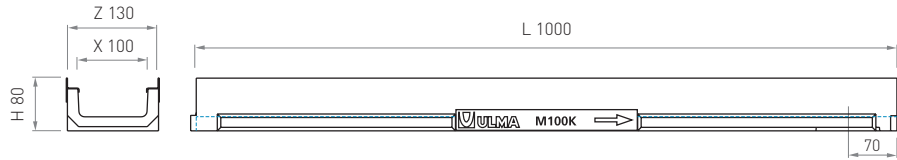


M100K

C. RÉSISTANCE
JUSQU'À C250
Selon NORME NF EN-1433

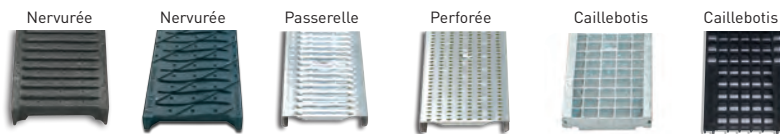
Caniveau en béton polymère de type ULMA, modèle M100K, largeur extérieure 130 mm, largeur intérieure 100 mm, hauteur extérieure 80 mm, pour récupérer les eaux de pluie, en modules de 1 ML en longueur, profil en acier galvanisé* pour protection latérale, système de fixation avec 2 vis par ML.

* Disponible également en acier inoxydable



Code Caniveau	L (mm)	H (mm)	Largeur (mm)		Ø Sortie* (mm)		Section Hydraul. (cm ²)	Unités (x palette)
			Z	X	Vert.	Horiz.		
M100K	1000	80	130	100	90	-	40	80

* Sortie vert. sur commande.

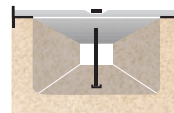


GRILLES

Matière	Dessin	Résistance	Code	L. (mm)	Largeur (mm)	Ouverture (mm)	Unités (x ml)
FONTE	NERVURÉE	C250	FNX100KCCM	500	123	14	2
	NERVURÉE ANTITALON	C250	FNHX100KCCM	500	123	5	2
ACIER GALVA.	PERFORÉE	A15	GP100KCA	1000	123	Ø 6	1
	PASSERELLE	A15	GN100KCA	1000	123	9	1
	CAILLEBOTIS	B125	GEX100KCB	1000	123	30 x 20	1
INOXYDABLE	PASSERELLE	A15	IN100KCA	1000	123	7	1
	PERFORÉE	A15	IP100KCA	1000	123	Ø 6	1
	CAILLEBOTIS	B125	IEX100KCB	1000	123	30 x 20	1
COMPOSITE	CAILLEBOTIS	B125	PE100KCBM	500	123	14 x 12,5	2

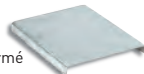
SYSTÈME DE FIXATION

AVEC VIS À LA BASE DU CANIVEAU. Deux vis par mètre linéaire.



OBTURATEUR

Fermé



Code	Type
T100MKC	FERMÉ

