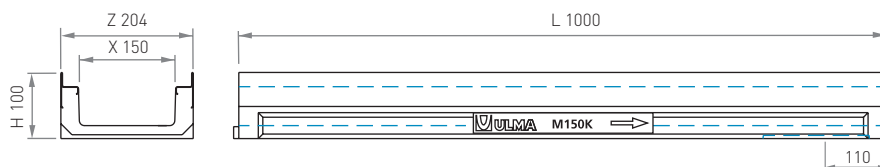
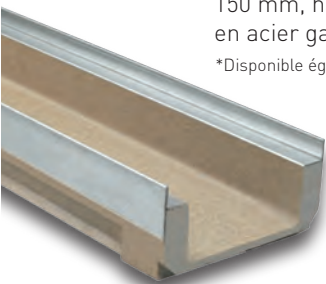


# M150K

C. RÉSISTANCE  
JUSQU'À C250  
Selon NORME NF EN-1433

Caniveau en béton polymère de type ULMA, modèle M150K, largeur extérieure 204 mm, largeur intérieure 150 mm, hauteur extérieure 100 mm, pour récupérer les eaux de pluie, en modules de 1 ML de longueur, profil en acier galvanisé\* pour protection latérale, système de fixation avec 2 vis par ML.

\*Disponible également en acier inoxydable.



Code Caniveau	L (mm)	H (mm)	Largeur (mm)		Ø Sortie* (mm)		Section Hydraul. (cm <sup>2</sup> )	Unités (x palette)
			Z	X	Vert.	Horiz.		
M150K	1000	100	204	150	160	-	89	40

\* Sortie vert. sur commande.

Nervurée



Perforée



Caillebotis

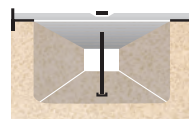


## GRILLES

Matière	Dessin	Résistance	Code	L. (mm)	Largeur (mm)	Ouverture (mm)	Unités (x ml)
FORTE	NERVURÉE	C250	FNX150KCCM	500	195	14	2
ACIER GALVA.	PERFORÉE	A15	GP150KCA	1000	195	Ø 5	1
	CAILLEBOTIS	B125	GEX150KCB	1000	195	30 x 20	1
INOXYDABLE	PERFORÉE	A15	IP150KCA	1000	195	Ø 5	1
	CAILLEBOTIS	B125	IEX150KCB	1000	195	30 x 20	1

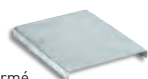
## SYSTÈME DE FIXATION

AVEC VIS À LA BASE DU CANIVEAU. Deux vis par mètre linéaire.



## OBTURATEUR

Fermé



Code	Type
T150MKC	FERMÉ

