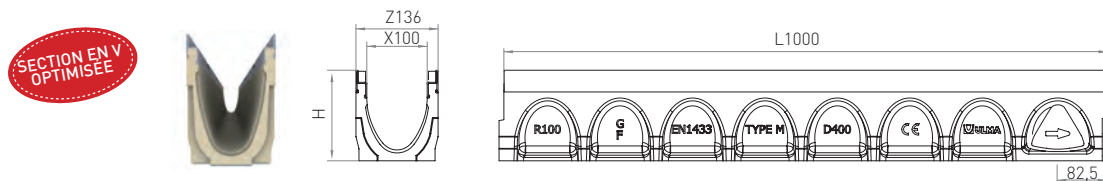


# MULTIV+100

C. RÉSISTANCE  
JUSQU'À D400\*  
Selon NORME NF EN-1433

Caniveau en béton polymère type ULMA, modèle **MULTIV+®** R100G, largeur extérieure 136 mm, largeur intérieure 100 mm et hauteurs extérieures de 80 à 300 mm, possibilité de pente en cascade, pour récupérer les eaux de pluie, en modules de 1 ML de longueur, section en V optimisée pour l'auto-curage, spécialement conçue pour les tronçons de caniveau sans pente longitudinale; feuillures de protection latérale en acier galvanisé\*, système de fixation sans boulons **RapidLock®** ou boulonné, avec 8 points de fixation par ML.



\* Disponible également avec cornières en fonte ductile ou en acier inoxydable.

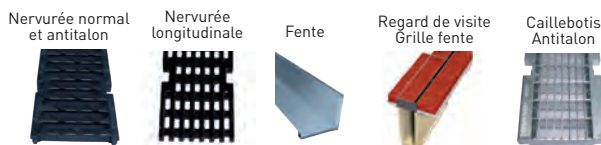
## CANIVEAUX



Caniveaux de 0,5 m

Code Caniveaux		L (mm)	H (mm)		Largeur (mm)		Ø Sortie* (mm)		Section Hydraul. (cm²)	Unités (x palette)
Rapidlock	Boulonné		Initiale	Finale	Z	X	Vert.	Hor.		
R100GH8**	R100FH8**	1000	80	80	136	100	110	-	40	56
R100G00R	R100F00R	1000	100	100	136	100	110	-	56	56
R100G01	R100F01	1000	100	105	136	100	110	-	60,9	56
R100G02	R100F02	1000	105	110	136	100	110	-	64,3	56
R100G03	R100F03	1000	110	115	136	100	110	-	67,7	56
R100G04	R100F04	1000	115	120	136	100	110	-	71,1	56
R100G05	R100F05	1000	120	125	136	100	110	-	74,5	56
R100G06	R100F06	1000	125	130	136	100	110	-	77,9	48
R100G07	R100F07	1000	130	135	136	100	110	-	81,3	48
R100G08	R100F08	1000	135	140	136	100	110	-	84,7	48
R100G09	R100F09	1000	140	145	136	100	110	-	88,1	48
R100G10	R100F10	1000	145	150	136	100	110	-	91,5	48
R100G10R	R100F10R	1000	150	150	136	100	110	-	91,5	48
R100G11	R100F11	1000	150	155	136	100	110	-	96,5	48
R100G12	R100F12	1000	155	160	136	100	110	-	100,6	48
R100G13	R100F13	1000	160	165	136	100	110	-	104,6	48
R100G14	R100F14	1000	165	170	136	100	110	-	108,7	48
R100G15	R100F15	1000	170	175	136	100	110	-	112,7	48
R100G16	R100F16	1000	175	180	136	100	110	-	116,8	48
R100G17	R100F17	1000	180	185	136	100	110	-	120,8	48
R100G18	R100F18	1000	185	190	136	100	110	-	124,9	48
R100G19	R100F19	1000	190	195	136	100	110	-	128,9	48
R100G20	R100F20	1000	195	200	136	100	110	-	133	48
R100G20R	R100F20R	1000	200	200	136	100	110	-	133	48
R100G21	R100F21	1000	200	205	136	100	110	-	137,3	48
R100G22	R100F22	1000	205	210	136	100	110	-	141,6	48
R100G23	R100F23	1000	210	215	136	100	110	-	145,9	48
R100G24	R100F24	1000	215	220	136	100	110	-	150,2	48
R100G25	R100F25	1000	220	225	136	100	110	-	154,5	48
R100G26	R100F26	1000	225	230	136	100	110	-	158,8	40
R100G27	R100F27	1000	230	235	136	100	110	-	163,1	40
R100G28	R100F28	1000	235	240	136	100	110	-	167,4	40
R100G29	R100F29	1000	240	245	136	100	110	-	171,7	40
R100G30	R100F30	1000	245	250	136	100	110	-	176	40
R100G30R	R100F30R	1000	250	250	136	100	110	-	176	40
R100G40R	R100F40R	1000	300	300	136	100	110	-	220	32
<b>CANIVEAUX DE 0,5 M</b>										
R100G10RM	R100F10RM	500	150	150	136	100	90	75	91,5	-
R100G20RM	R100F20RM	500	200	200	136	100	90	110	133	-

\* Sorties vert. sur commande.  
\*\* Section en forme de U



## GRILLES

Matière	Dessin	Résistance	Code	L (mm)	Largeur (mm)	Ouverture (mm)	Unités (x ml)
FONTE	NERVURÉE ANTITALON	B125	FNHX100RGBM	500	127	8	2
	NERVURÉE ANTITALON	C250	FNHX100RGCM	500	127	8	2
	NERVURÉE	D400	FNX100RGDM	500	127	14	2
	NERVURÉE ANTITALON	D400	FNHX100RGDM	500	127	8	2
	NERVURÉE LONGITUDINALE	D400	FNLHX100RGDM	500	127	8	2
ACIER GALVANISÉ	FENTE (1)	D400	GRL100ROD	1000	131	9,8 / H105	1
	REGARD DE VISITE (1)	D400	GRL100RODMA	500	128	9,8 / H105	2
	FENTE (1)	D400	GRL100RODH150	1000	131	9,8 / H150	1
	REGARD DE VISITE (1)	D400	GRL100RODMAH150	500	128	9,8 / H150	2
	CAILLEBOTIS ANTITALON	C250	GEHX100RGC	1000	127	30 x 10	1
	CAILLEBOTIS ANTITALON	D400	GEHX100RGD	1000	127	30 x 10	1

(1) Gamme disponible en acier inoxydable



## SYSTÈME DE FIXATION

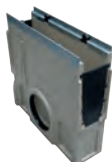
FERMETURE RAPIDE DE SÉCURITÉ SANS BOULONS.  
8 fixations par mètre linéaire.

**rapidlock**<sup>®</sup>

SYSTÈME BOULONNÉ,  
8 boulons par ML

## AVALOIR ET ACCESSOIRES

AR100G



Code		L (mm)	H (mm)	Largeur (mm)	Ø Sortie latérale (mm)	Ø Sortie frontale (mm)	Corps
Rapidlock	Boulonné						
AR100G	AR100F	500	490	136	110/160	90	1

## OBTURATEURS



Fermé

Ouvert

Caniveaux		Matière	Code	Type	Incorporable	Ø (mm)
Rapidlock	Boulonné					
R100GH8**	R100FH8**	Acier galvanisé	TR100H8	FERMÉ	-	-
		Béton polymère	THPR100GH8C	FERMÉ	-	-
R100G00R	R100F00R	Acier galvanisé	TR10000C	FERMÉ	-	-
		Béton polymère	THPR100G00C	FERMÉ	-	-
R100G10R	R100F10R	Acier galvanisé	TR10010C	FERMÉ	-	-
		Béton polymère	THPR100G10C	FERMÉ	-	-
		Béton polymère	THPR100G10AJ	OUVERT	Joint	110
R100G20R	R100F20R	Béton polymère	THPR100G10AT	OUVERT	Tube	110
		Acier galvanisé	TR10020C	FERMÉ	-	-
		Béton polymère	THPR100G20C	FERMÉ	-	-
R100G30R	R100F30R	Béton polymère	THPR100G20AJ	OUVERT	Joint	110
		Béton polymère	THPR100G20AT	OUVERT	Tube	110
		Acier galvanisé	TR10030C	FERMÉ	-	-
R100G40R	R100F40R	Béton polymère	THPR100G30C	FERMÉ	-	-
		Béton polymère	THPR100G30AJ	OUVERT	Joint	110
		Béton polymère	THPR100G30AT	OUVERT	Tube	110
R100G40R	R100F40R	Acier galvanisé	TR10040C	FERMÉ	-	-
		Béton polymère	THPR100G40C	FERMÉ	-	-
		Béton polymère	THPR100G40AJ	OUVERT	Joint	110
		Béton polymère	THPR100G40AT	OUVERT	Tube	110

### PANIER

Code

CR100



### SABOT DE RACCORDEMENTS

Code

CER100



### VERROUILLAGE DE SÉCURITÉ

Code

Unités x caniveaux

BLOQPRG18020

8



### CONNECTEURS

Caniveau

Code

R100G10R

TCR100G10FFA

R100G20R

TCR100G20FFA

R100G30R

TCR100G30FFA

R100G40R

TCR100G40FFA



## TYPES DE PENTES

