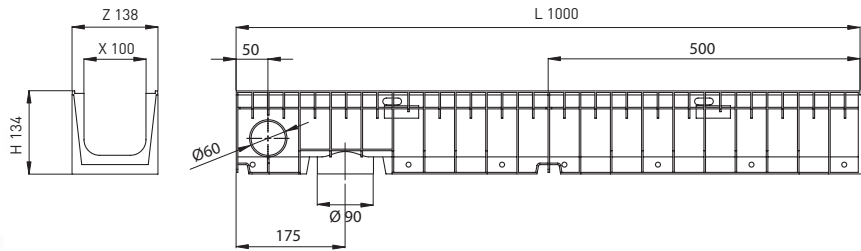


# HYDRO



Code Caniveau	L (mm)	H (mm)	Largeur		Ø Sortie		Section Hydraul. (cm <sup>2</sup> )	Unités (x palette)
			Z	X	Vert	Horiz.		
HYDRO	1000	134	138	100	90	60	97	48



## GRILLES

Matière	Dessin	Resist.	Code	L. (mm)	Largeur (mm)	Épaisseur (mm)	Unités (x ml)
FONTE	NERVURÉE	B125	FNX100UCBM	500	130	6	2
	NERVURÉE	C250	FNX100UCCM	500	130	6	2
ACIER GALVA.	PASSERELLE	A15	GN100UOA (1)	1000	130	3	1
	PASSERELLE	A15	GN100UCA	1000	130	3	1
	PERFORÉE	A15	GP100UCA	1000	130	3	1
	CAILLEBOTIS ANTITALON	B125	GEHX100UCB	1000	130	2	1
	FENTE	C250	GR100UOC	1000	130	70	1
	FENTE DOUBLE	C250	GDR100UOC	1000	130	70	1
INOXYDABLE	PASSERELLE	A15	IN100UCA	1000	130	3	1
	PERFORÉE	A15	IP100UCA	1000	130	3	1
	CAILLEBOTIS	B125	IEX100UCB	1000	130	3	1

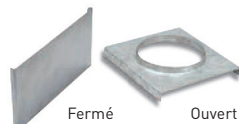
(1) Posée, sans vis

## SYSTÈME DE FIXATION

AVEC CLAVETTES. Deux clavettes et deux vis par mètre linéaire.



## OBTURATEURS



Code	Type	Ø (mm)
TH100C	FERMÉ	-
TH100A	OUVERT	Ø90

## CRÉPINE

Code
FS90

