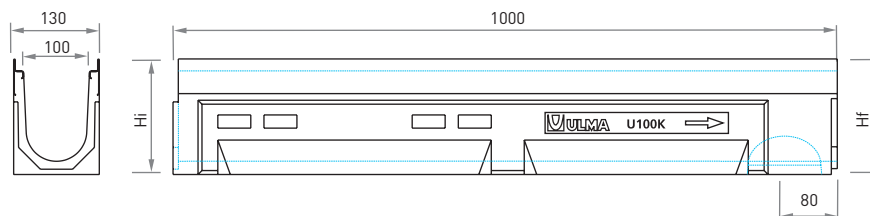
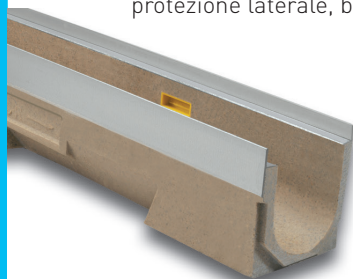


U100K

PER CLASSE DI CARICO
FINO C250
Secondo la NORMA EN-1433

Canale di calcestruzzo polimerico tipo ULMA, modello U100K, di larghezza esterna 130 mm, larghezza interna 100 mm, con possibilità di pendenza incorporata dello 0,5% o pendenza a gradoni, con altezze esterne disponibili tra 150 mm e 250 mm per una pendenza incorporata dello 0,5% e tra 150 mm e 300 mm per una pendenza a cascata, per la raccolta delle acque piovane, in moduli di 1 ml di lunghezza, profili di acciaio zincato* di protezione laterale, barretta di fissaggio e bulloni corrispondenti.

* Uscite verticali ed orizzontali esclusivamente su richiesta



Codice Canale	Lunghezza (mm)	Altezza		Larghezza Canale		Ø Diametro Uscita*		Sezione idraulica (cm ²)	Unita' (per pallet)
		Iniziale	Finale	Esterna	Interna	Vert.	Orizz.		
U100K00R	1000	150	150	130	100	110	-	97	90
U100K01	1000	150	155	130	100	-	-	97	90
U100K02	1000	155	160	130	100	-	-	101	90
U100K03	1000	160	165	130	100	-	-	106	78
U100K04	1000	165	170	130	100	-	-	111	78
U100K05	1000	170	175	130	100	-	-	116	78
U100K05R	1000	175	175	130	100	110	-	120	78
U100K06	1000	175	180	130	100	-	-	120	65
U100K07	1000	180	185	130	100	-	-	125	65
U100K08	1000	185	190	130	100	-	-	130	65
U100K09	1000	190	195	130	100	-	-	135	65
U100K10	1000	195	200	130	100	-	-	140	65
U100K10R	1000	200	200	130	100	110	110	145	65
U100K11	1000	200	205	130	100	-	-	145	65
U100K12	1000	205	210	130	100	-	-	150	65
U100K13	1000	210	215	130	100	-	-	155	65
U100K14	1000	215	220	130	100	-	-	159	65
U100K15	1000	220	225	130	100	-	-	164	65
U100K15R	1000	225	225	130	100	110	110	169	65
U100K16	1000	225	230	130	100	-	-	169	65
U100K17	1000	230	235	130	100	-	-	174	65
U100K18	1000	235	240	130	100	-	-	178	52
U100K19	1000	240	245	130	100	-	-	183	52
U100K20	1000	245	250	130	100	-	-	188	52
U100K20R	1000	250	250	130	100	110	110	193	52
U100K25R	1000	275	275	130	100	110	110	240	52
U100K30R	1000	300	300	130	100	110	110	288	52

* Uscite verticali ed orizzontali esclusivamente su richiesta

DISPOSIZIONE DI PENDENZA

