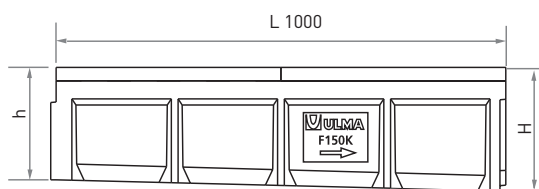
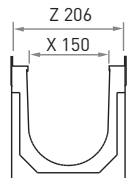


F150K

PEN
DENZA
2,5%

PER CLASSE DI CARICO
FINO F900
Secondo la NORMA EN-1433

Canale di calcestruzzo polimerico tipo ULMA, modello F150K, di larghezza esterna 204 mm, larghezza interna 150 mm e altezze esterne disponibili tra 220 mm e 320 mm, con possibilità di installazione con pendenza a gradoni, per la raccolta delle acque piovane, in moduli di 1 ml di lunghezza, fissaggio di sicurezza in 8 punti per ml, profili di acciaio zincato* di protezione laterale.



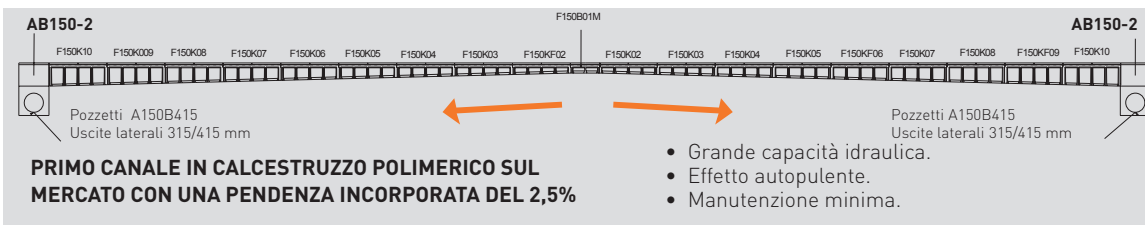
Disponibile anche con bordo rinforzato in ghisa

Codice Canale	L (mm)	Altezza (mm)		Larghezza (mm)		Ø Diametro Uscita* (mm)		Sezione idraulica (cm ²)	Pendenza	Unità' (per pallet)
		h	H	Z	X	Vert.	Orizz.			
F150B01M	500	145	145	212	150	-	-	120	-	*
F150K02	1000	145	170	206	150	-	-	155	2.5%	*
F150K03	1000	170	195	206	150	-	-	190	2.5%	*
F150K04	1000	195	220	206	150	-	-	230	2.5%	*
F150K00R	1000	220	220	206	150	-	110	230	-	45
F150K05	1000	220	245	206	150	-	-	265	2.5%	*
F150K06	1000	245	270	206	150	-	-	305	2.5%	*
F150K10R	1000	270	270	206	150	160	110	305	-	36
F150K07	1000	270	295	206	150	-	-	340	2.5%	*
F150K08	1000	295	320	206	150	-	-	380	2.5%	*
F150K20R	1000	320	320	206	150	160	160	380	-	27
F150K09	1000	320	345	206	150	-	-	410	2.5%	*
F150K10	1000	345	370	206	150	-	-	457	2.5%	*
F150K30R	1000	370	370	206	150	160	-	457	-	27

* Consultare per ordinazione minima

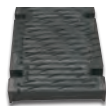
* Uscite verticali ed orizzontali esclusivamente su richiesta

SCHEMA DI PENDENZA CONTINUA DEL 2,5%



A Ponte

Chiusa



GRIGLIE

Materiale	Disegno	Classe di Carico	Codice	Lung. (mm)	Larghezza (mm)	Feritoie (mm)	Unità' (x ml)
GHISA	A PONTE	D400	FNX150FTDM	500	195	13,75	2
	A PONTE	E600	FNX150FTEM	500	195	19	2
	A PONTE	F900	FNX150FTFM	500	195	19	2
	CHIUSA	F900	FC150FTFM	500	195	-	2

GRIGLIA ABBATTIBILE



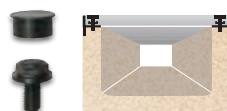
AB150-2 + FN150MFBFM

Materiale	Disegno	Classe di Carico	Codice	Lung. (mm)	Larghezza (mm)	Feritoie (mm)	Unità' (x ml)
GHISA	A PONTE	F900	FN150MFBFM	500	199	14	2

Esclusivamente per modulo iniziale F150B01M e pozzetto AB150-2

SISTEMA DI FISSAGGIO

8 punti. 8 bulloni per ml. con tappi di protezione.



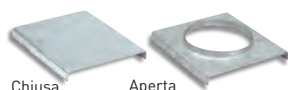
AF150

AF150S+A150B

POZZETTI E ACCESSORI

Codice	L (mm)	Altezza (mm)	Larghezza (mm)	Uscite Laterali (mm)	Uscita Frontale (mm)	N° di corpi del Pozzetto	Cestello Galvanizzato
AB150-2	500	402	212	160/200	-	1	C150
AB150S-2 + A150B415	500	918*	212	315/415	-	2	C150
AF150-2	500	402	206	160/200	-	1	C150
AF150S-2 + A150B415	500	918*	206	315/415	-	2	C150
AF150	500	350	206	160	110	1	-
AF150S + A150B	500	655*	206	160	110	2	C150

*Possibilità di aumentare l' altezza del pozzetto incorporando un pezzo intermedio



Canale	Codice	Tipo	Diametro (mm)
F150K00R	T150K00C	CHIUSA	-
	T150K00A	APERTA	160
F150K10R	T150K10C	CHIUSA	-
	T150K10A	APERTA	160
F150K20R	T150K20C	CHIUSA	-
	T150K20A	APERTA	160
F150K30R	T150K30C	CHIUSA	-
	T150K30A	APERTA	160

CONNETTORE

Código

CE150



CESTELLO*

Código

C150



*Applicabile unicamente con installazione dei 2 corpi del pozzetto

DISPOSIZIONE DI PENDENZA

