

# KOMPAQ100 CITY

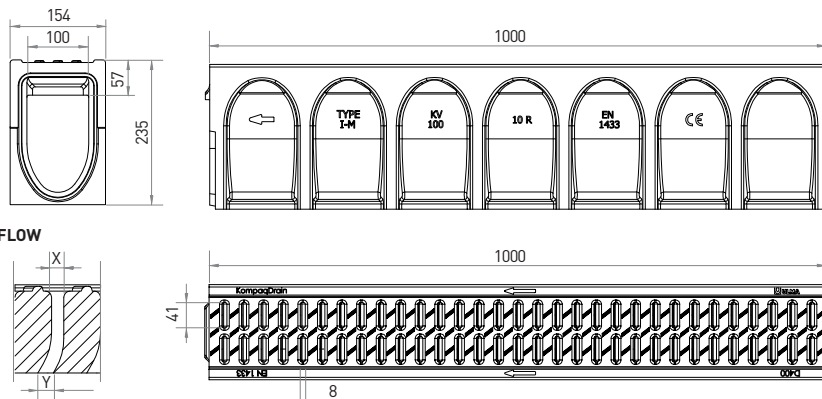
BELASTUNGSKLASSE  
BIS ZU D400  
NORM EN-1433



Lineare Entwässerungsrinne, Modell **ULMA KompaqDrain® City KVDH100**, mit integriertem Rost, in einem Stück gegossen und ohne Übergänge aus hochbeständigem Polymerbeton. Vandalismussicher und rostbeständig, für den Einbau auf Bodenniveau. Lastklasse D-400 für die Durchfahrt aller Arten von Fahrzeugen und mit reduzierten Fanglöchern von 8mm. Maschenweite der Rinne (MW 8 x 41mm) und Einlaufquerschnitt der Rinne (198cm<sup>2</sup>/mtr). Mit optimiertem V-förmigem Querschnitt und Einlauföffnungen mit MAX-FLOW®-Geometrie: Selbstreinigungseffekt auch bei geringem Wasservolumen, erhöhte Entwässerungskapazität bei Maximaldurchsatz und progressive Erweiterung der Öffnungen zur Vermeidung von Abfallansammlungen

für Bereiche ohne natürliche Geländeneigung. Aktive Oberfläche, um die Wasserfläche zu unterbrechen und das Wasser zu den Einlauföffnungen zu lenken, und rutschfestes Profil. Nut-Feder-Verbindung für die horizontale und vertikale Ausrichtung sowie Versiegelungsvormarkierung für ein leichteres Anbringen der Dichtung.

Die Revisionsöffnung und die Einlaufkästen enthalten: der Gussstegrost FNHX100FTDM, Länge 500mm schwarz, Schlitzweite 8mm, Einlaufquerschnitt Rost 229cm<sup>2</sup>/mtr. Seitliche Vormarkierungen für horizontale Abläufe auf jeder Seite und seitliche Vormarkierungen für Verbindungen in T, L und Kreuz.



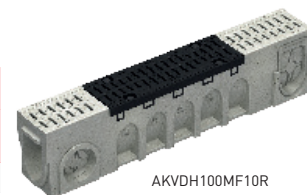
## RINNE

Rinnencode	Länge (mm)	Höhe (mm)	Rinnenbreite (mm)		Gewicht (Kg)	Hydraulikquerschnitt (cm <sup>2</sup> /mtr)	Einlaufquerschnitt (cm <sup>2</sup> /mtr)	Stück/Palette
			Außen	Innen				
KVDH100.10R	1000	235	154	100	32,6	139,5	198	28

## REVISIONSÖFFNUNG

Rinnencode	Länge (mm)	Höhe (mm)	Rinnenbreite (mm)		Auslass seitlich (mm)	Auslass vertikal (mm)	Seitliche Vormarkierungen für T und +	Gewicht (Kg)	Hydraulikquerschnitt (cm <sup>2</sup> /mtr)	Stück/Palette
			Außen	Innen						
AKVDH100MF10R*	1000	235	154	100	110	110	110**	40	139,5	28

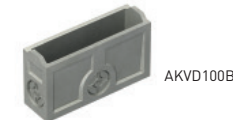
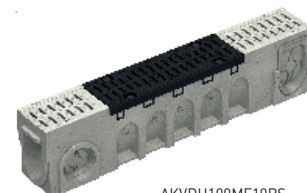
\*Kantenschutz aus Gusseisen 6,5mm, verzinktem Stahl 4mm und Edelstahl 4mm erhältlich.  
\*\*optional mit NBR Dichtung erhältlich.



## EINLAUFKASTEN

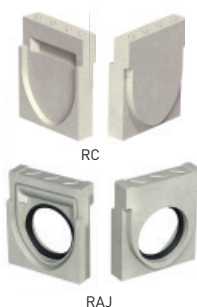
Einlaufkasten code	Länge (mm)	Höhe (mm)	Rinnenbreite (mm)		Auslass vorne (mm)	Auslass seitlich (mm)	kompatibler Schlammweimer	Gewicht (Kg)	Hydraulikquerschnitt (cm <sup>2</sup> /mtr)	Stück/Palette
			Außen	Innen						
AKVDH100MF10RS*	1000	235	154	100	-	110	110	-	139,5	28
AKVD100I***	500	260	154	100	110	160	110	CKV100	-	24
AKVD100B	500	260	154	100	110	160	110	CKV100	-	24

\*\*\*mit dem Zwischenteil AKVD100I kann die Bauhöhe um 260mm erweitert werden  
Weitere Informationen über Einlaufkästen und Revisionsöffnungen finden Sie auf Seite 8



## STIRNWAND 6cm

Rinne	Code
KVDH100.10R	TKVDH100.10RAJ TKVDH100.10RC



## ADAPTER FÜR FLIEßRICHTUNGSWECHSEL 6 cm

Rinne	Code
KVDH100.10R	TCKVDH100.10RFFA TCKVDH100.10RMMA



## SCHLAMMEIMER VERZINKTER STAHL

Code
CKV100



## ÜBERGANGSSTÜCK

Code
CEKV100



## GEFÄLLE TYPEN



OHNE GEFÄLLE