

KOMPAQ150

INDUSTRY

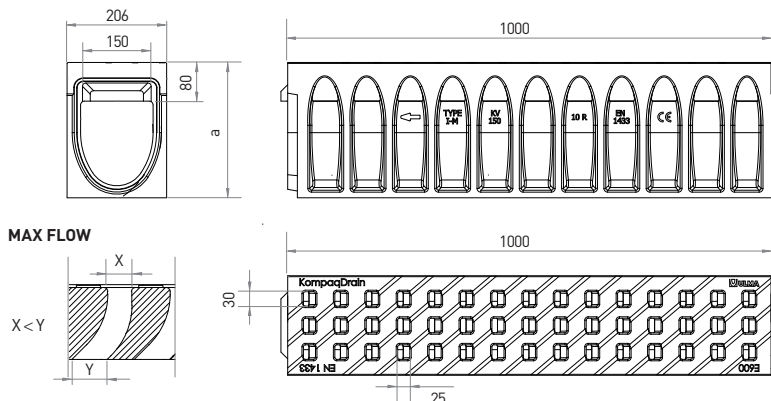
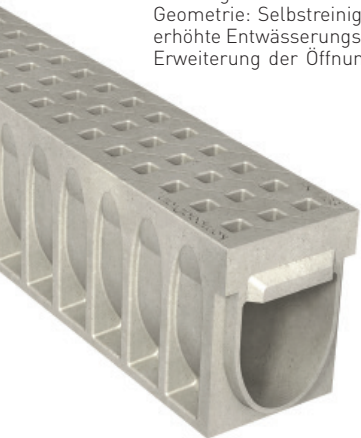
BELASTUNGSKLASSE
BIS ZU E600
NORM EN-1433



Lineare Entwässerungsrinne, Modell **ULMA KompqDrain® Industry KVE150**, mit integriertem Rost, in einem Stück gegossen und ohne Übergänge aus hochbeständigem Polymerbeton. Vandalismussicher und rostbeständig, für den Einbau auf Bodenniveau. Belastungsklasse E-600 mit Oberflächengestaltung ohne Vorsprünge zur Vermeidung von Vibrationen in vorbeifahrenden Fahrzeugen, 30x25mm Aufnahmelöcher. Einlaufquerschnitt der Rinne (360cm²/mtr). Mit optimiertem V-förmigem Querschnitt und Einlauföffnungen mit MAX-FLOW®-Geometrie: Selbstreinigungseffekt auch bei geringem Wasservolumen, erhöhte Entwässerungskapazität bei Maximaldurchsatz und progressive Erweiterung der Öffnungen zur Vermeidung von Abfallansammlungen

für Bereiche ohne natürliche Geländeneigung. Aktive Oberfläche, um die Wasserfläche zu unterbrechen und das Wasser zu den Einlauföffnungen zu lenken, und rutschfestes Profil. Nut-Feder-Verbindung für die horizontale und vertikale Ausrichtung sowie Versiegelungsvormarkierung für ein leichteres Anbringen der Dichtung.

Die Revisionsöffnung und die Einlaufkasten enthalten: der Gussstegrost FNX150FTEM, Länge 500mm, schwarz, Schlitzweite 8mm, Einlaufquerschnitt Rost 364 cm²/mtr. Seitliche Vormarkierungen für horizontale Abläufe auf jeder Seite und seitliche Vormarkierungen für Verbindungen in T, L und Kreuz.



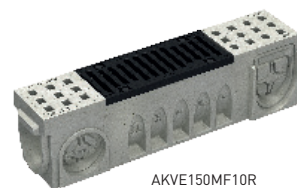
RINNE

Rinnencode	Länge (mm)	Höhe (mm)	Rinnenbreite (mm)		Gewicht (Kg)	Hydraulikquerschnitt (cm ² /mtr)	Einlaufquerschnitt (cm ² /mtr)	Stück/Palette
			Außen	Innen				
KVE150.10R	1000	280	206	150	59	227	360	12
KVE150.20R	1000	380	206	150	69	377	360	12
KVE150.30R	1000	480	206	150	80	527	360	8

REVISIONSÖFFNUNG

Rinnencode	Länge (mm)	Höhe (mm)	Rinnenbreite (mm)		Auslass seitlich (mm)	Auslass vertikal (mm)	Seitliche Vormarkierungen für T und +	Gewicht (Kg)	Hydraulikquerschnitt (cm ² /mtr)	Stück/Palette	
			Außen	Innen							
AKVE150MF10R*	1000	280	206	150	160	160	160**	JA	59	227	12
AKVE150MF20R*	1000	380	206	150	315	200	160**	JA	70	377	12
AKVE150MF30R*	1000	480	206	150	315	315	160**	JA	80	527	8

*Kantenschutz aus Gusseisen 6,5mm, verzinktem Stahl 4mm und Edelstahl 4mm erhältlich
**optional mit NBR Dichtung erhältlich

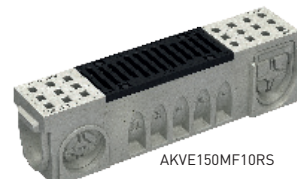


AKVE150MF10R

EINLAUFKASTEN

Einlaufkasten code	Länge (mm)	Höhe (mm)	Rinnenbreite (mm)		Auslass vorne (mm)	Auslass seitlich (mm)	kompatibler Schlammweimer	Gewicht (Kg)	Hydraulikquerschnitt (cm ² /mtr)	Stück/Palette	
			Außen	Innen							
AKVE150MF10RS*	500	280	206	150	-	160	160	-	228	227	12
AKVE150MF20RS	500	380	206	150	-	315	200	-	379	377	12
AKVE150MF30RS	500	480	206	150	-	315	315	-	530	527	8
AKVF150I***	500	380	206	150	160	200	315	CKV150	30	-	16
AKVF150B	500	380	206	150	160	200	315	CKV150	33	-	16

***Mit dem Zwischenteil AKVF150I kann die Bauhöhe um 380mm erweitert werden
Weitere Informationen über Einlaufkästen und Revisionsöffnungen finden Sie auf Seite 13.



AKVE150MF10RS



AKVF150B

STIRNWAND 6cm

Rinne	Code
KVE150.10R	TKVE150.10RAJ
	TKVE150.10RC
KVE150.20R	TKVE150.20RAJ
	TKVE150.20RC
KVE150.30R	TKVE150.30RAJ
	TKVE150.30RC



RC



RAJ

ADAPTER FÜR FLIEBRICHTUNGSWECHSEL 6 cm

Rinne	Code
KVE150.10R	TCKVE150.10RFFA
	TCKVE150.10RMMMA
KVE150.20R	TCKVE150.20RFFA
	TCKVE150.20RMMMA
KVE150.30R	TCKVE150.30RFFA
	TCKVE150.30RMMMA



FFA



MMA

SCHLAMMEIMER VERZINKTER STAHL

Code
CKV150



ÜBERGANGSSTÜCK

Code
CEKV150



GEFÄLLE TYPEN



OHNE GEFÄLLE

STUFENGEFÄLLE