

KOMPAQ150 TRAFFIC

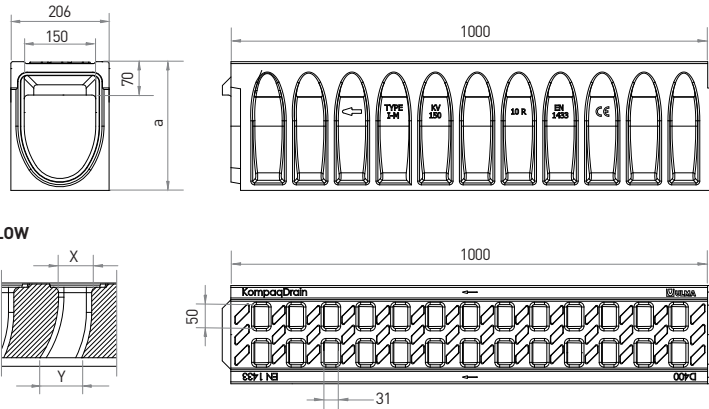
BELASTUNGSKLASSE
BIS ZU D400
NORM EN-1433



Lineare Entwässerungsrinne, Modell **ULMA KompaqDrain® Traffic KVFD150**, mit integriertem Rost, in einem Stück gegossen und ohne Übergänge aus hochbeständigem Polymerbeton. Vandalismussicher und rostbeständig, für den Einbau auf Bodenniveau. Lastklasse D-400 für die Durchfahrt aller Arten von Fahrzeugen. Maschenweite der Rinne (MW 31x50mm) und Einlaufquerschnitt der Rinne (398cm²/mtr). Mit optimiertem V-förmigem Querschnitt und Einlauföffnungen mit MAX-FLOW®-Geometrie: Selbstreinigungseffekt auch bei geringem Wasservolumen, erhöhte Entwässerungskapazität bei Maximaldurchsatz und progressive Erweiterung der Öffnungen zur Vermeidung von

Abfallansammlungen für Bereiche ohne natürliche Geländeneigung. Aktive Oberfläche, um die Wasserfläche zu unterbrechen und das Wasser zu den Einlauföffnungen zu lenken, und rutschfestes Profil. Nut-Feder-Verbindung für die horizontale und vertikale Ausrichtung sowie Versiegelungsvormarkierung für ein leichteres Anbringen der Dichtung.

Die Revisionsöffnung und die Einlaufkästen enthalten: der Gussstegrost FNX150FTDM, Länge 500mm, schwarz, Schlitzweite 8mm, Einlaufquerschnitt Rost 364 cm²/mtr. Seitliche Vormarkierungen für horizontale Abläufe auf jeder Seite und seitliche Vormarkierungen für Verbindungen in T, L und Kreuz.



RINNE

Rinnencode	Länge (mm)	Höhe (mm)	Rinnenbreite (mm)		Gewicht (Kg)	Hydraulikquerschnitt (cm ² /mtr)	Einlaufquerschnitt (cm ² /mtr)	Stück/Palette
			Außen	Innen				
KVFD150.10R	1000	270	206	150	57	227	398	12
KVFD150.20R	1000	370	206	150	67	377	398	12
KVFD150.30R	1000	470	206	150	78	527	398	8

REVISIONSÖFFNUNG

Rinnencode	Länge (mm)	Höhe (mm)	Rinnenbreite (mm)		Auslass seitlich (mm)	Auslass vertikal (mm)	Seitliche Vormarkierungen für T und +	Gewicht (Kg)	Hydraulikquerschnitt (cm ² /mtr)	Stück/Palette
			Außen	Innen						
AKVFD150MF10R*	1000	270	206	150	160	160	160**	57,7	227	12
AKVFD150MF20R*	1000	370	206	150	315	200	160**	68	377	12
AKVFD150MF30R*	1000	470	206	150	315	315	160**	79	527	8

*Kantenschutz aus Gusseisen 6,5mm, verzinktem Stahl 4mm und Edelstahl 4mm erhältlich
**optional mit NBR Dichtung erhältlich

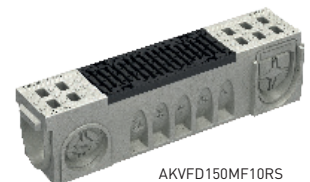


AKVFD150MF10R

EINLAUFKASTEN

Einlaufkasten code	Länge (mm)	Höhe (mm)	Rinnenbreite (mm)		Auslass vorne (mm)	Auslass seitlich (mm)	kompatibler Schlammemimer	Gewicht (Kg)	Hydraulikquerschnitt (cm ² /mtr)	Stück/Palette
			Außen	Innen						
AKVFD150MF10RS*	1000	270	206	150	-	160	160	54	227	12
AKVFD150MF20RS	1000	370	206	150	-	315	200	64	377	12
AKVFD150MF30RS	1000	470	206	150	-	315	315	75	527	8
AKVF150I***	500	380	206	150	160	200	315	30	-	16
AKVF150B	500	380	206	150	160	200	315	33	-	16

***Mit dem Zwischenteil AKVF150I kann die Bauhöhe um 380mm erweitert werden
Weitere Informationen über Einlaufkästen und Revisionsöffnungen finden Sie auf Seite 13.



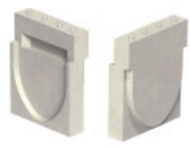
AKVFD150MF10RS



AKVF150B

STIRNWAND 6cm

Rinne	Code
KVFD150.10R	TKVFD150.10RAJ
	TKVFD150.10RC
KVFD150.20R	TKVFD150.20RAJ
	TKVFD150.20RC
KVFD150.30R	TKVFD150.30RAJ
	TKVFD150.30RC



RC



RAJ

ADAPTER FÜR FLIEBRICHTUNGSWECHSEL 6 cm

Rinne	Code
KVFD150.10R	TCKVFD150.10RFFA
	TCKVFD150.10RMMA
KVFD150.20R	TCKVFD150.20RFFA
	TCKVFD150.20RMMA
KVFD150.30R	TCKVFD150.30RFFA
	TCKVFD150.30RMMA



FFA



MMA

SCHLAMMEIMER VERZINKTER STAHL

Code
CKV150



ÜBERGANGSSTÜCK

Code
CEKV150



GEFÄLLE TYPEN

