

KOMPAQ150

INDUSTRY

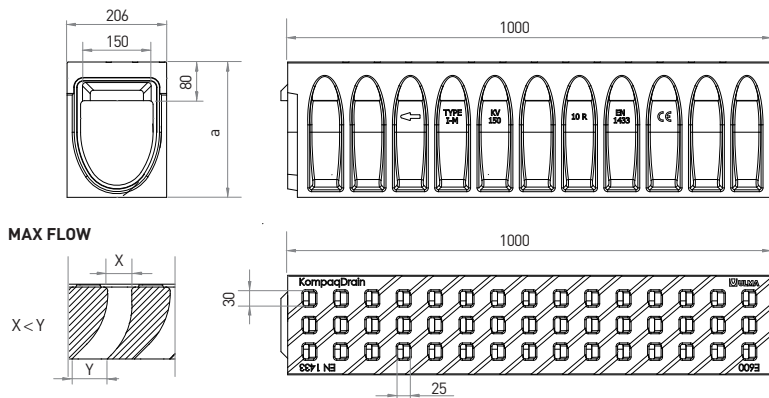
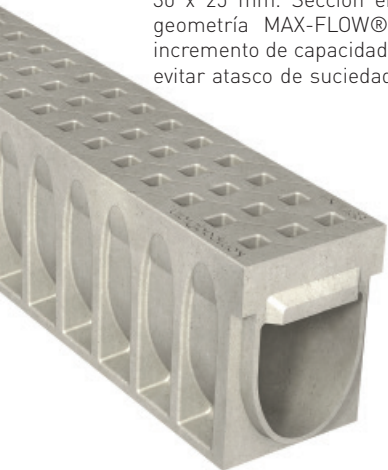
PARA CLASE DE CARGA
HASTA E600
Según NORMA EN-1433



Canal de drenaje lineal, modelo **ULMA KompacqDrain® Industry KVE150** monolítico con rejilla integrada en un solo cuerpo y sin discontinuidades, anti-vandálico y resistente a la corrosión. Clase de carga E-600 con diseño superficial sin salientes para evitar vibraciones en vehículos de paso, orificios de captación de 30 x 25 mm. Sección en forma de V optimizada y orificios con geometría MAX-FLOW®: efecto auto-limpiante a bajo caudal, incremento de capacidad a caudal máximo y apertura positiva para evitar atasco de suciedad, para zonas sin pendiente en el terreno.

Superficie activa con elementos direccionadores de la lámina de agua hacia los orificios de captación. Sistema de machihembrado de alineación horizontal y vertical, y ranura perimetral preformada para facilitar instalación de junta de sellado envolvente en 360°.

El elemento de registro y la arqueta superior incluyen la rejilla de fundición FNX150FTEM. Disponen de preformas laterales para salidas horizontales a cada lado y preformas laterales para conexiones en T, el L y en cruz.



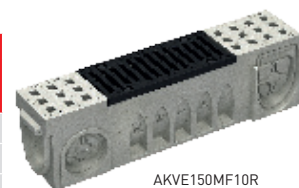
CANALES

Código canal	Longitud (mm)	Altura (mm)	Ancho canal (mm)		Peso (Kg)	Sección Hidráulica (cm²)	Unidades (x pallet)
			Exterior	Interior			
KVE150.10R	1000	280	206	150	59	227	12
KVE150.20R	1000	380	206	150	69	377	12
KVE150.30R	1000	480	206	150	80	527	8

REGISTRABLES

Código canal	L. (mm)	Altura (mm)	Ancho (mm)		Salida Lateral (mm)	Salida Vertical (mm)	Posibilidad conexión a canal en T y +	Peso (Kg)	Sección Hidráulica (cm²)	Uds. (x pallet)	
			Ext.	Int.							
AKVE150MF10R	1000	280	206	150	160	160	160	SI	59	227	12
AKVE150MF20R	1000	380	206	150	315	200	160	SI	70	377	12
AKVE150MF30R	1000	480	206	150	315	315	160	SI	80	527	8

* Perfil estándar en fundición, también disponibles en acero galvanizado e inoxidable.



AKVE150MF10R

ARQUETAS

Código arqueta	L. (mm)	Altura (mm)	Ancho (mm)		Salida Frontal (mm)	Salida Lateral (mm)	Cestillo Galvanizado	Peso (Kg)	Sección Hidráulica (cm²)	Uds. (x pallet)	
			Ext.	Int.							
AKVE150MF10RS	500	280	206	150	-	160	160	-	228	227	12
AKVE150MF20RS	500	380	206	150	-	315	200	-	379	377	12
AKVE150MF30RS	500	480	206	150	-	315	315	-	530	527	8
AKVF150I	500	380	206	150	160	200	315	CKV150	30	-	16
AKVF150B	500	380	206	150	160	200	315	CKV150	33	-	16

** Posibilidad de aumentar la altura de la arqueta incorporando un cuerpo intermedio de 380 mm. AKVF150I.

*** Ampliar información sobre arquetas y registrables en pag.13



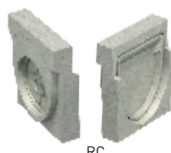
AKVE150MF10RS



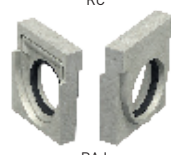
AKVF150B

TAPAS

Canal	Código	Ø (mm)
KVE150.10R	TKVE150.10RC	-
	TKVE150.10RAJ	110
KVE150.20R	TKVE150.20RC	-
	TKVE150.20RAJ	110
KVE150.30R	TKVE150.30RC	-
	TKVE150.30RAJ	110



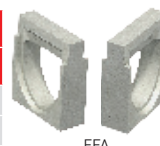
RC



RAJ

CONECTORES

Canal	Código
KVE150.10R	TCKVE150.10RFFA
	TCKVE150.10RMMA
KVE150.20R	TCKVE150.20RFFA
	TCKVE150.20RMMA
KVE150.30R	TCKVE150.30RFFA
	TCKVE150.30RMMA



FFA



MMA

CESTILLO

Código
CKV150



CALCE

Código
CEKV150



DISPOSICIÓN DE PENDIENTE



SIN PENDIENTE

PENDIENTE EN CASCADA