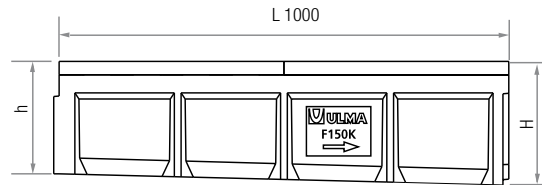
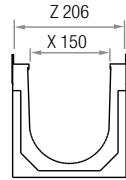


# F150K PEN DIENTE 2,5%

PARA CLASE DE CARGA  
**HASTA F900**  
Según NORMA EN-1433

Canal de Hormigón Polímero tipo ULMA, modelo F150K, ancho exterior 206 mm., ancho interior de 150 mm. y con alturas exteriores disponibles entre 145 y 370 mm., con posibilidad de instalación en pendiente continua de 2,5%, pendiente en cascada o pendiente mixta, para recogida de aguas pluviales, en módulos de 1 ML de longitud, fijación de seguridad en 8 puntos por ML. Perfiles de acero galvanizado\* para protección lateral.

\* Disponible también con marco de fundición y perfil inoxidable.

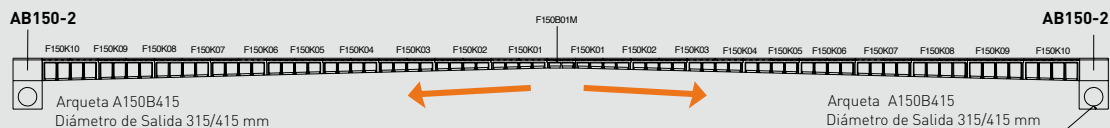


Código Canal	L (mm)	Altura (mm)		Anchura (mm)		Ø Salida* (mm)		Sección Hidrául. (cm <sup>2</sup> )	Pendiente	Uds (x pallet)
		h	H	Z	X	Vert.	Horiz.			
F150K01M	500	145	145	212	150	-	-	120	-	*
F150K02	1000	145	170	206	150	-	-	155	2.5%	*
F150K03	1000	170	195	206	150	-	-	190	2.5%	*
F150K04	1000	195	220	206	150	-	-	230	2.5%	*
F150K00R	1000	220	220	206	150	-	110	230	-	45
F150K05	1000	220	245	206	150	-	-	265	2.5%	*
F150K06	1000	245	270	206	150	-	-	305	2.5%	*
F150K10R	1000	270	270	206	150	160	110	305	-	36
F150K07	1000	270	295	206	150	-	-	340	2.5%	*
F150K08	1000	295	320	206	150	-	-	380	2.5%	*
F150K20R	1000	320	320	206	150	160	160	380	-	27
F150K09	1000	320	345	206	150	-	-	410	2.5%	*
F150K10	1000	345	370	206	150	-	-	457	2.5%	*
F150K30R	1000	370	370	206	150	160	-	457	-	27

\* Consultar para pedido mínimo

\* Salidas verticales y horizontales exclusivamente bajo pedido

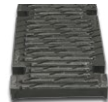
## PENDIENTE CONTINUA DE 2,5%



**PRIMER CANAL DE HORMIGÓN POLÍMERO EN EL MERCADO CON PENDIENTE INCORPORADA DE 2,5%**

- Gran capacidad hidráulica
- Efecto autolimpiante
- Mantenimiento reducido

Nervada Nonnal y Antitacón



Ciega

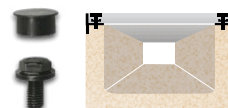


## REJILLAS

Material	Diseño	Clase carga	Código	Long. (mm)	Ancho (mm)	Abertura (mm)	Uds. (x ml)
FUNDICIÓN	NERVADA	D400	FNX150FTDM	500	195	13,75	2
	NERVADA ANTITACÓN	D400	FNHX150FTDM	500	195	8	2
	NERVADA	E600	FNX150FTEM	500	195	19	2
	NERVADA	F900	FNX150FTFM	500	195	19	2
	NERVADA ANTITACÓN	F900	FNHX150FTFM	500	195	8	2
	CIEGA	F900	FC150FTFM	500	195	-	2

## SISTEMA DE FIJACIÓN

8 PUNTOS. Ocho tornillos por metro lineal con tapones de protección.



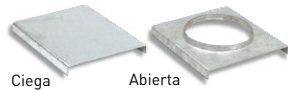
## ARQUETAS Y ACCESORIOS



Código	L (mm)	Altura (mm)	Ancho (mm)	Salidas Laterales (mm)	Salida Frontal (mm)	Nº cuerpos arqueta	Cestillo Galvanizado
AB150-2	500	402	212	160/200	-	1	C150
AB150S-2 + A150B415	500	918**	212	315/415	-	2	C150
AF150-2	500	402	206	160/200	-	1	C150
AF150S-2 + A150B415	500	918**	206	315/415	-	2	C150
AF150 *	500	350	206	160	110	1	-
AF150S + A150B *	500	655**	206	160	110	2	C150

\*Disponible hasta altura 320mm

\*\*Posibilidad de aumentar la altura de la arqueta incorporando un cuerpo intermedio



TAPAS			
Canal	Código	Tipo	Diámetro (mm)
F150K00R	T150K00C	CIEGA	-
	T150K00A	ABIERTA	160
F150K10R	T150K10C	CIEGA	-
	T150K10A	ABIERTA	160
F150K20R	T150K20C	CIEGA	-
	T150K20A	ABIERTA	160
F150K30R	T150K30C	CIEGA	-
	T150K30A	ABIERTA	160

### CALCE

Código

CE150



### CESTILLO\*

Código

C150



\*Aplicable únicamente en caso de instalar 2 cuerpos de arqueta.

## DISPOSICIÓN PENDIENTE

