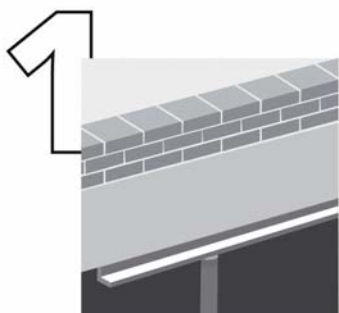
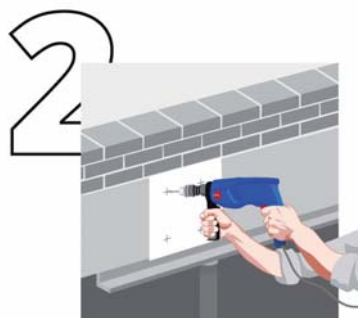


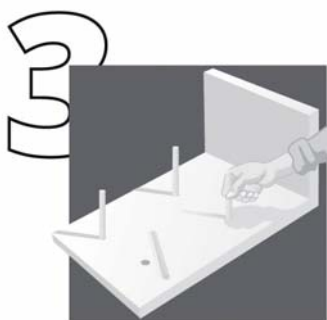
INSTRUCCIONES DE COLOCACIÓN PARA FRENTES DE FORJADO



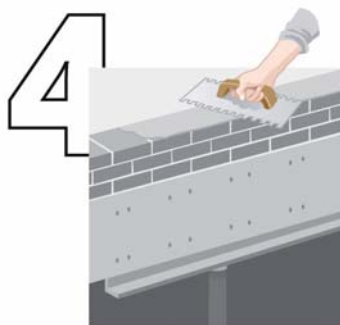
Preparar una base que sirva de soporte y alineación de los frentes a colocar.



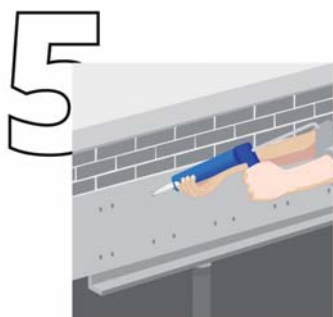
Hacer una plantilla de posición de anclajes tomando como modelo uno de los frentes.



Cortar las varillas roscadas a la medida deseada (tiene que entrar un mínimo de 5 cms en forjado con hormigón sano). Atornillar las varillas a los casquillos provistos en la parte trasera del frente.



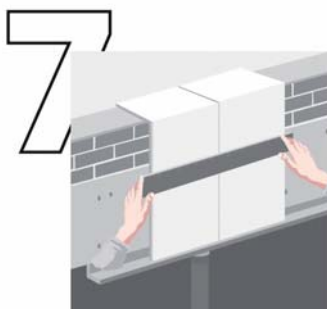
Aplicar una cama de mortero cola elástico tipo C2S2 en la parte alta horizontal para macizar el apoyo de la pieza.



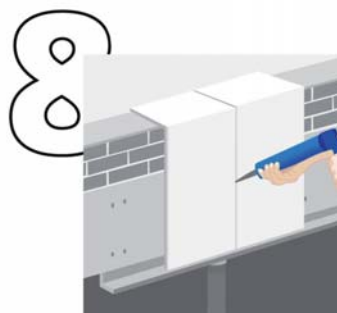
Rellenar los taladros realizados con taco químico (esto se deberá hacer teniendo en cuenta los tiempos de curado del taco especificados por el fabricante de los mismos).



Insertar la pieza con los anclajes y llevarla hasta la base que previamente hemos preparado dejándola a plomo tanto horizontal como verticalmente.



Colocar las siguientes piezas alineándolas perfectamente y previendo junta entre las mismas de al menos 3 mm.



Sellar las juntas con material flexible y de alta adherencia para evitar filtraciones de agua. Es recomendable que dicho material tenga buen comportamiento ante los rayos UV para evitar el amarilleo y cuarteo del mismo.