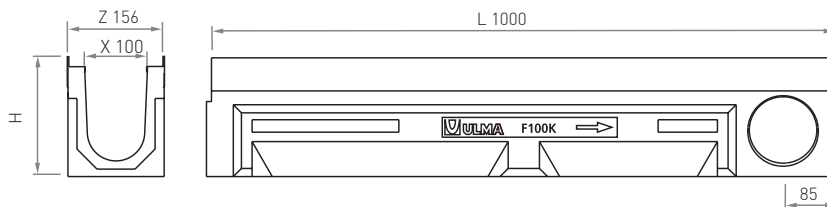
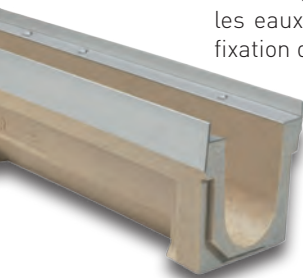


F100K

C. RÉSISTANCE
JUSQU'À F900
Selon NORME NF EN-1433

Caniveau en béton polymère de type ULMA, modèle F100K, largeur extérieure 156 mm, largeur intérieure 100 mm, hauteur extérieure disponible de 190 mm à 310 mm, possibilité de pente en cascade, pour récupérer les eaux de pluie, en modules de 1 ML de longueur, feuillures en acier galvanisé* pour protection latérale, fixation de sécurité par 8 points au ML.

* Disponible avec cornières en fonte ductile.

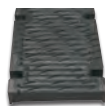


Code Caniveaux	L (mm)	H (mm)	Largeur (mm)		Ø Sortie* (mm)		Section Hydraul. (cm ²)	Unités (x palette)
			Z	X	Vert.	Horiz.		
F100K00R	1000	190	156	100	110	110	126	35
F100K10R	1000	250	156	100	110	-	184	28
F100K20R	1000	310	156	100	110	110	242	28

* Sortie vert. et horiz. sur commande.

Nervurée normal et antitalon

Fermée

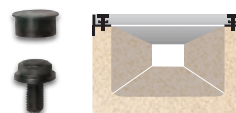


GRILLES

Matière	Dessin	Résistance	Code	L. (mm)	Largeur (mm)	Ouverture (mm)	Unités (x ml)
FONTE	NERVURÉE	D400	FN100FTDM	500	145	13,75	2
	NERVURÉE ANTITALON	D400	FNHX100FTDM	500	145	8	2
	NERVURÉE	E600	FNX100FTEM	500	145	19	2
	FERMÉE	F900	FC100FTFM	500	145	-	2
	NERVURÉE	F900	FNX100FTFM	500	145	19	2
	NERVURÉE ANTITALON	F900	FNHX100FTFM	500	145	8	2

SYSTÈME DE FIXATION

8 POINTS. 8 boulons par mètre linéaire avec capuchons de protection.

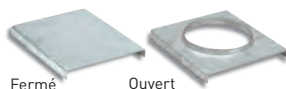


AVALOIR ET ACCESSOIRES

AF100

Code	L. (mm)	H. (mm)	Largeur (mm)	Sortie Latérale (mm)	Sortie Frontale (mm)	Corps	Panier
AF100	500	580	156	110/160	110	1	CU100

OBTURATEURS



Code Caniveaux	Code	Type	Ø (mm)
F100K00R	T100F00C	FERMÉ	-
	T100F00A	OUVERT	110
F100K10R	T100F10C	FERMÉ	-
	T100F10A	OUVERT	110
F100K20R	T100F20C	FERMÉ	-
	T100F20A	OUVERT	110

SABOT DE RACCORDEMENTS

Code
CEF100



PANIER

Code
CU100



TYPES DE PENTE

