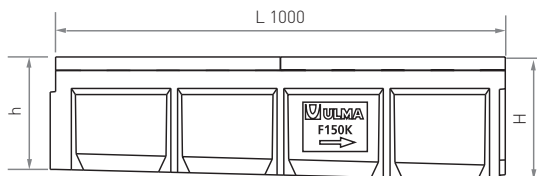
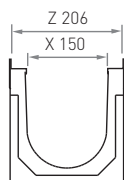


# F150K PENTE 2,5%

C. RÉSISTANCE  
JUSQU'À F900  
Selon NORME NF EN-1433

Caniveau en béton polymère de type ULMA, modèle F150K, largeur extérieure 206mm, largeur intérieure 150mm, hauteur extérieure disponible de 145 mm à 370 mm, possibilité de pente intégrée de 2,5%, de pente en cascade ou de pente mixte, pour récupérer les eaux de pluie, en modules de 1 ML de longueur, feuillures en acier galvanisé\* pour protection latérale, fixation de sécurité par 8 points au ML.

\* Disponible avec cornières en fonte ductile et avec feuillures en acier inoxydable.

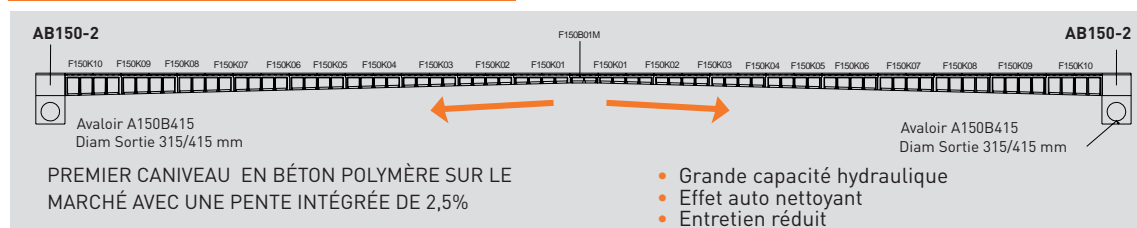


Code Caniveaux	L (mm)	H (mm)		Largeur (mm)		Ø Sortie* (mm)		Section Hydraul. (cm <sup>2</sup> )	Pente	Unités (x palette)
		h	H	Z	X	Vert.	Hor.			
F150K01M	500	145	145	212	150	-	-	120	-	*
F150K02	1000	145	170	206	150	-	-	155	2.5%	*
F150K03	1000	170	195	206	150	-	-	190	2.5%	*
F150K04	1000	195	220	206	150	-	-	230	2.5%	*
F150K00R	1000	220	220	206	150	-	110	230	-	25
F150K05	1000	220	245	206	150	-	-	265	2.5%	*
F150K06	1000	245	270	206	150	-	-	305	2.5%	*
F150K10R	1000	270	270	206	150	160	110	305	-	20
F150K07	1000	270	295	206	150	-	-	340	2.5%	*
F150K08	1000	295	320	206	150	-	-	380	2.5%	*
F150K20R	1000	320	320	206	150	160	160	380	-	20
F150K09	1000	320	345	206	150	-	-	410	2.5%	*
F150K10	1000	345	370	206	150	-	-	457	2.5%	*
F150K30R	1000	370	370	206	150	160	-	457	-	27

\* Nous consulter pour le minimum de commande

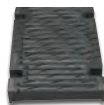
\* Sortie vert. et horiz. sur commande.

## SCHEMA DE PENTE CONTINUE DE 2,5%



Nervurée normal et antitalon

Fermée



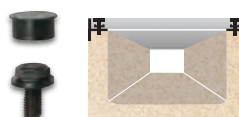
## GRILLES

Matière	Dessin	Résistance	Code	L (mm)	Largeur (mm)	Ouverture (mm)	Unités (x ml)
FONTE	NERVURÉE	D400	FNX150FTDM	500	195	13,75	2
	NERVURÉE ANTITALON	D400	FNHX150FTDM	500	195	8	2
	NERVURÉE	E600	FNX150FTEM	500	195	19	2
	NERVURÉE	F900	FNX150FTFM	500	195	19	2
	NERVURÉE ANTITALON	F900	FNHX150FTFM	500	195	8	2
	FERMÉE	F900	FC150FTFM	500	195	-	2

## SYSTÈME DE FIXATION

8 POINTS.

8 boulons par mètre linéaire avec capuchons de protection.



## AVALOIR ET ACCESSOIRES

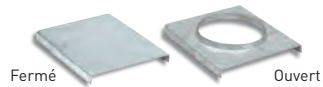


Code	L (mm)	H (mm)	Largeur (mm)	Ø Sortie Latérale (mm)	Ø Sortie Frontale (mm)	Corps	Panier
AB150-2	500	402	212	160/200	-	1	C150
AB150S-2 + A150B415	500	918**	212	315/415	-	2	C150
AF150-2	500	402	206	160/200	-	1	C150
AF150S-2 + A150B415	500	918**	206	315/415	-	2	C150
AF150*	500	350	206	160	110	1	-
AF150S + A150B*	500	655**	206	160	110	2	C150

\* Disponible jusqu'à la hauteur 320mm.

\*\* Possibilité d'augmenter la hauteur de l'avaloir en incorporant un élément intermédiaire.

## OBTURATEURS



Code Caniveaux	Code	Type	Ø (mm)
F150K00R	T150K00C	FERMÉ	-
	T150K00A	OUVERT	160
F150K10R	T150K10C	FERMÉ	-
	T150K10A	OUVERT	160
F150K20R	T150K20C	FERMÉ	-
	T150K20A	OUVERT	160
F150K30R	T150K30C	FERMÉ	-
	T150K30A	OUVERT	160

## SABOT DE RACCORDEMENTS

Code

CE150



## PANIER\*

Code

C150



\* Applicable uniquement dans les cas d'installation de deux corps d'avaloir

## TYPES DE PENTE

