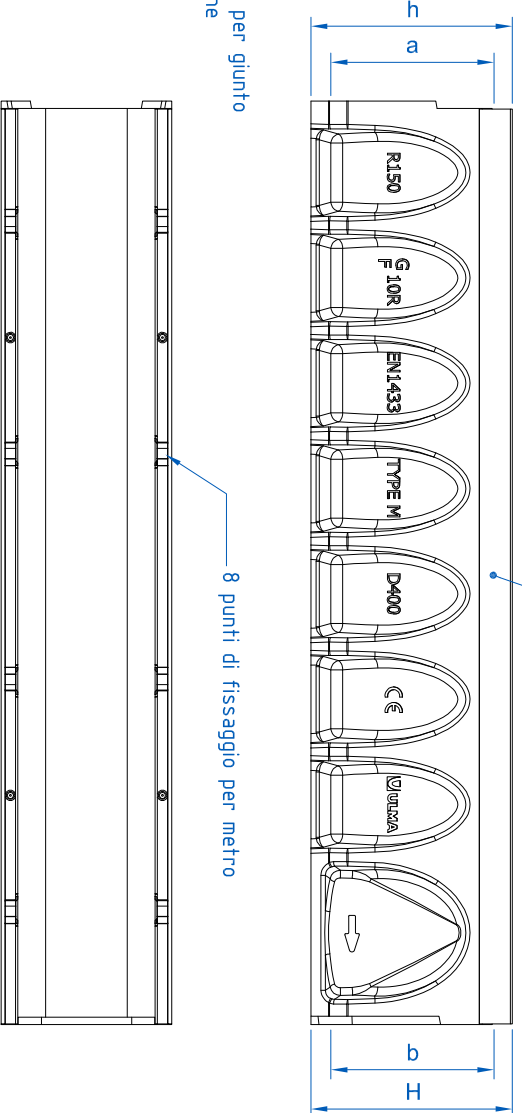
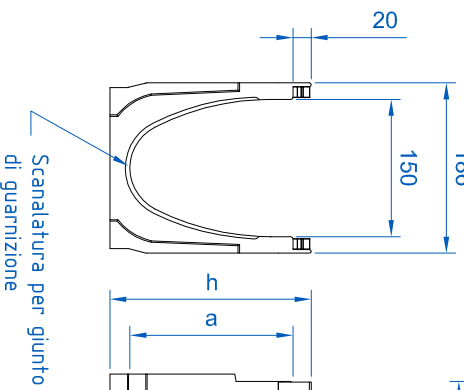


Sezione a forma di V
ottimizzata



Profilo liscio in acciaio galvanizzato
di spessore reale di 2+2 mm

8 punti di fissaggio per metro

		Larghezza esterna: 186mm			Larghezza interna: 150mm			Lunghezza: 1000mm		
		multi V+® 150								
Codice del canale:	Altezza totale h (mm)	H (mm)	a (mm)	b (mm)	Sezione idraulica (cm ²)	Ø uscita (mm)	Vert.	Horiz.		
R150F00R	170	170	128	128	156	160	-	-		
R150F10R	220	220	178	178	218	160	-	-		
R150F11	220	225	178	183	225,5	160	-	-		
R150F12	225	230	183	188	232	160	-	-		
R150F13	230	235	188	193	238	160	-	-		
R150F14	235	240	193	198	244,5	160	-	-		
R150F15	240	245	198	203	251	160	-	-		
R150F16	245	250	203	208	257,5	160	-	-		
R150F17	250	255	208	213	264	160	-	-		
R150F18	255	260	213	218	270	160	-	-		
R150F19	260	265	218	223	276,5	160	-	-		
R150F20	265	270	223	228	283	160	-	-		
R150F20R	270	270	228	228	283	160	-	-		
R150F30R	320	320	278	278	350	160	-	-		

Revisione: 2017-07

ULMA Architectural Solutions si riserva il diritto di modificare senza avviso le specifiche di qualsiasi suo prodotto.

L'informativa sui prodotti presentati è solo orientativa ed è basata su caratteristiche tecniche vigenti al momento della sua emissione.

Per qualsiasi controversia derivante dalla traduzione di questo documento in altre lingue, l'originale spagnolo è quello che prevale.

Ultima revisione disponibile in www.ulmaarchitectural.com

Per maggiori informazioni vedere schede tecniche e istruzioni di posa.

Descrizione

Canale di drenaggio lineare in Calcestruzzo Polimerico tipo ULMA modello MultiV+® R150F. Con sezione a forma di V ottimizzata V+ e effetto autopulente.

Con profili di protezione laterale in acciaio galvanizzato di spessore reale di 2+2mm, liscio, senza rotture dello strato di protezione zincato, senza fori di accumulo di acqua per evitare corrosioni puntuali.

Sistema di fissaggio imbullonato in 8 punti per metro.

Classe di carico fino D400, secondo la norma EN 1433, senza utilizzo di armatura di rinforzo.

Con scanalatura per facilitare il giunto di guarnizione e mascheratura in allineamento orizzontale e verticale.

Dichiarazione di Conformità CE e adempimento della Norma EN 1433.

Larghezza esterna 186mm, larghezza interna 150mm e lunghezza totale 1000mm. Altezze totali disponibili fra 170mm e 320mm. Con possibilità di installazione senza pendenza, pendenza continua del 0,5%, pendenza a gradoni o pendenza mista.

ULMA

ARCHITECTURAL SOLUTIONS

DRAINAGE SYSTEMS

Tel.: +34 943 78 06 00
info@ulmaarchitectural.com
ulmaarchitectural.com