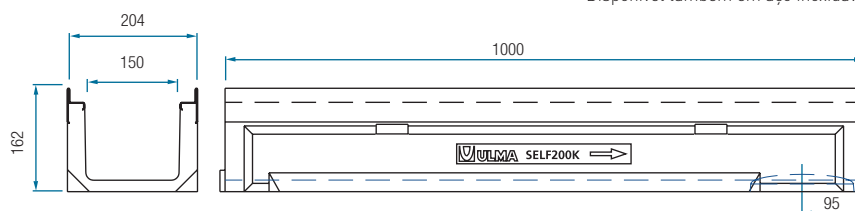


SELF200K

PARA A CLASSE DE CARGA: **ATÉ C250**
De acordo com a NORMA **EN-1433**

Canal de concreto polímero/betão polímero tipo ULMA, modelo SELF200K, largura exterior 204mm, largura interior 150mm e altura exterior 162mm, para coleta de águas pluviais, em módulos de 1 ML de comprimento, perfis de aço galvanizado* para proteção lateral, cancela de segurança CS150 e parafusos correspondentes.

* Disponível também em aço inoxidável.



Código canal	Comprimento (mm)	Altura total (mm)	Largura do canal		Diâm. Saída*		Seção hidráulica (cm ²)	Peças (x pallet)
			Exterior	Interior	Vert.	Horiz.		
SELF200K	1000	162	204	150	160	-	180	40

* Saídas verticais exclusivamente sob pedido.

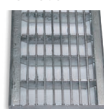
Nervurada



Perfurada



Entramada Anti-tacão

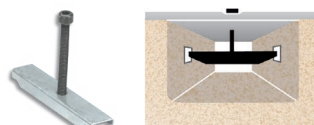


GRELHAS

Material	Desenho	Classe de carga	Código	Comprimento (mm)	Largura (mm)	Abertura (mm)	Peças (x ml)
FUNDIÇÃO	NERVURADA	C250	FNX150KCCM	500	195	14	2
	PERFURADA	A15	GP150KCA	1000	195	Ø 5	1
GALVANIZADA	ENTRAMADA ANTI-TACÃO	B125	GEHX150KCB	1000	195	30 x 10	1
	PERFURADA	A15	IP150KCA	1000	195	Ø 5	1
INOXIDÁVEL	ENTRAMADA	B125	IEX150KCB	1000	195	30 x 20	1

SISTEMA DE FIXAÇÃO

COM CANCELA. Duas cancelas e dois parafusos por metro linear.



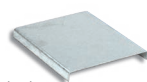
SUMIDOUROS E ACESSÓRIOS

ASELF200K

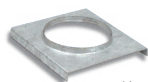
Código	Comprimento (mm)	Altura (mm)	Largura (mm)	Saída Lateral (mm)	Saída Frontal (mm)	Nº corpos sumidouro	Cesto Galvanizado
ASELF200K	500	400	204	160/200	160	1	CSELF200

TAMPAS FINAIS

Fechado



Aberto



Código	Tipo	Diâmetro (mm)
TSELF200KC	FECHADO	-
TSELF200KA	ABERTO	110

CESTO

Código

CSELF200

